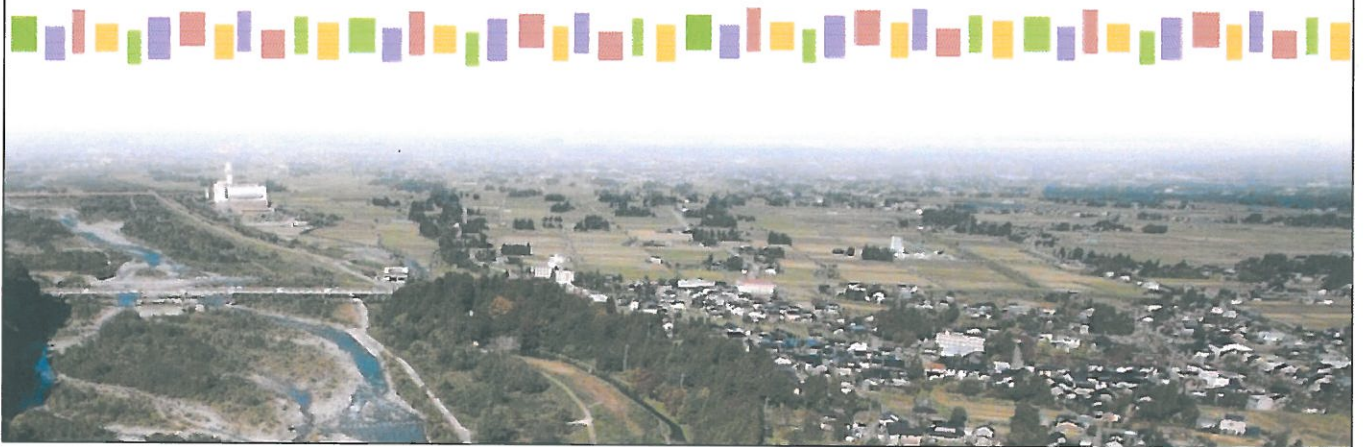
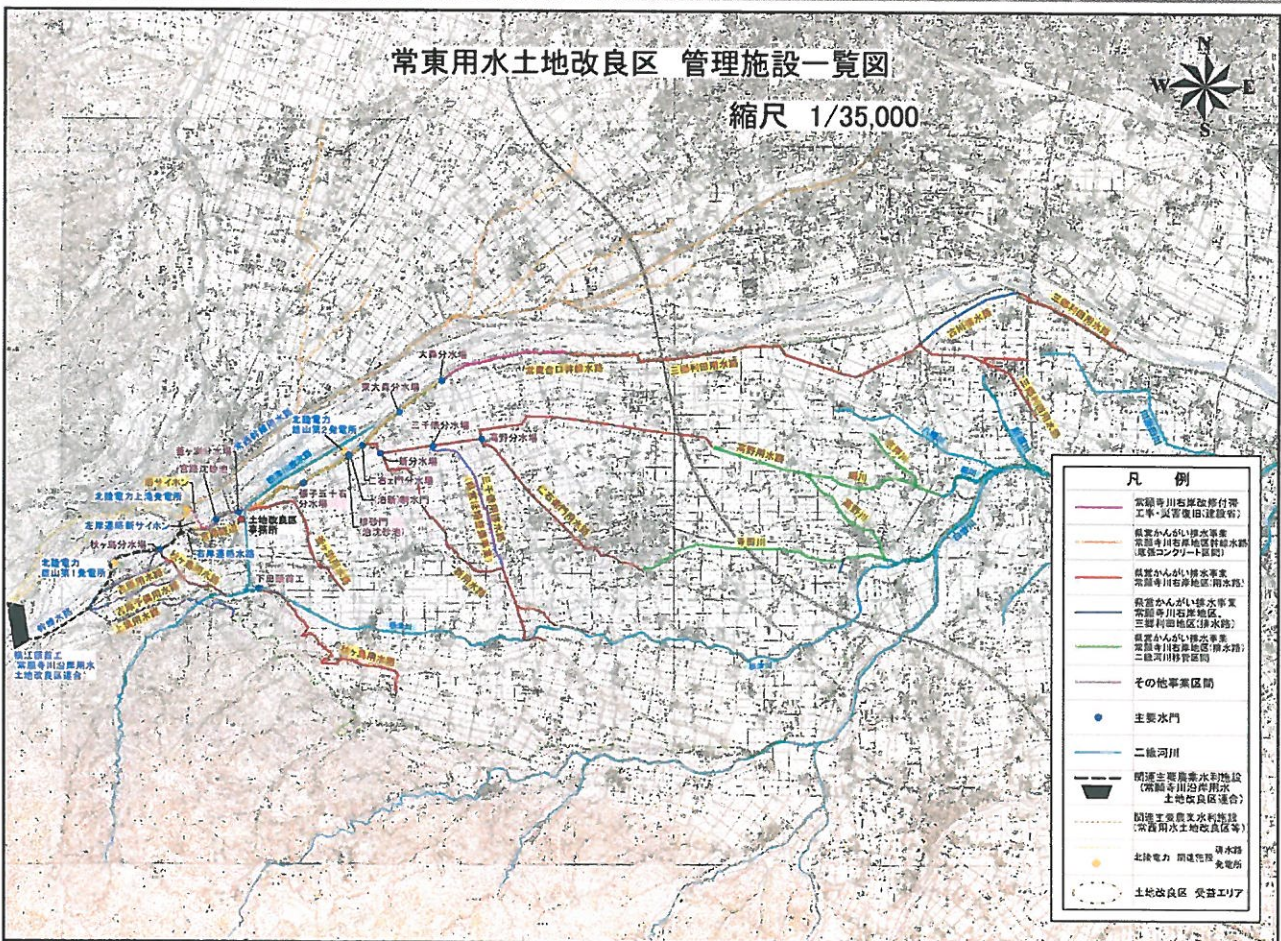


# 水門操作員講習会

## 常東用水土地改良区



### 常東用水土地改良区の管理対象施設

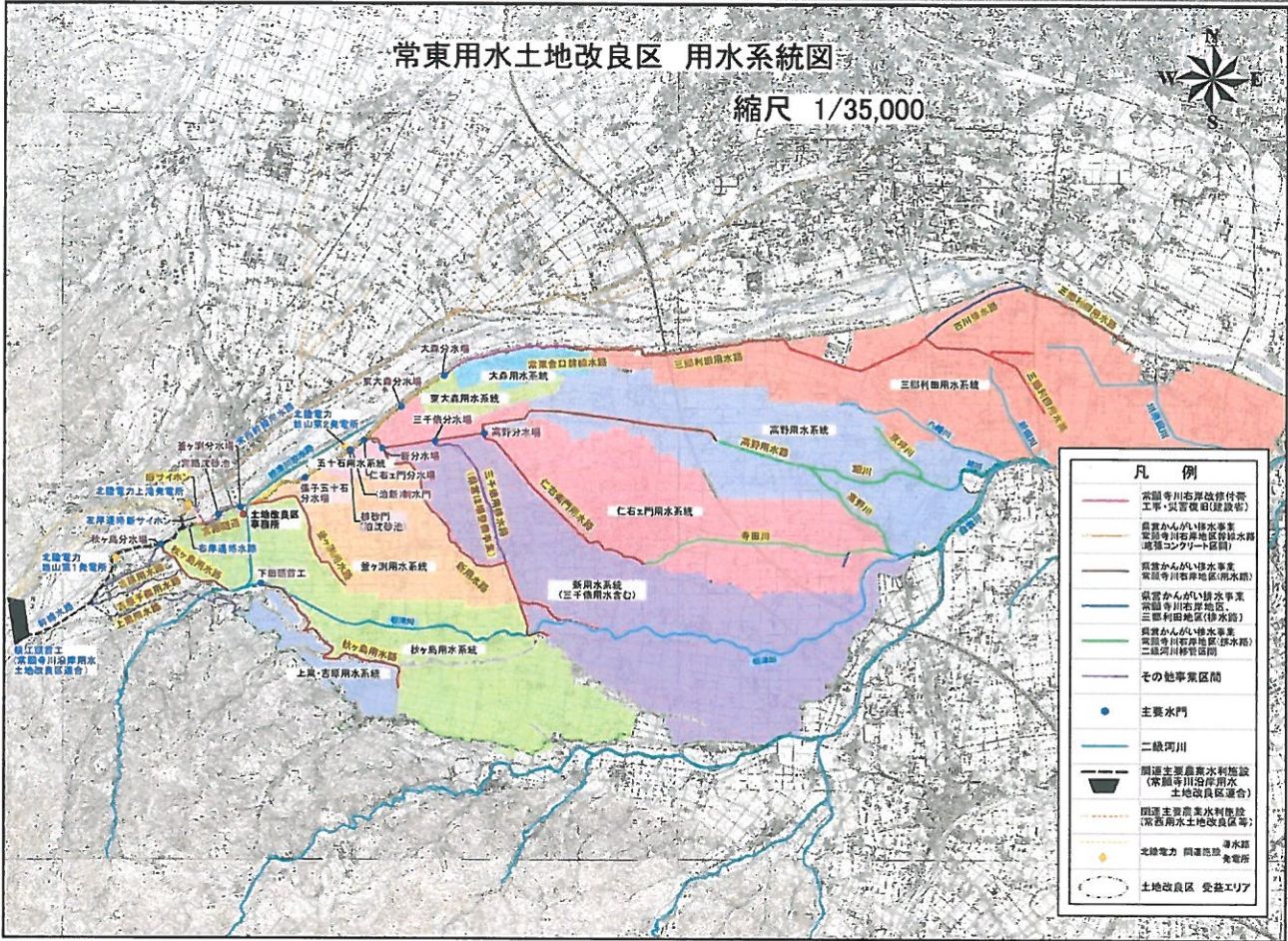




# 用水系統

## 常東用水土地改良区 用水系統図

縮尺 1/35,000

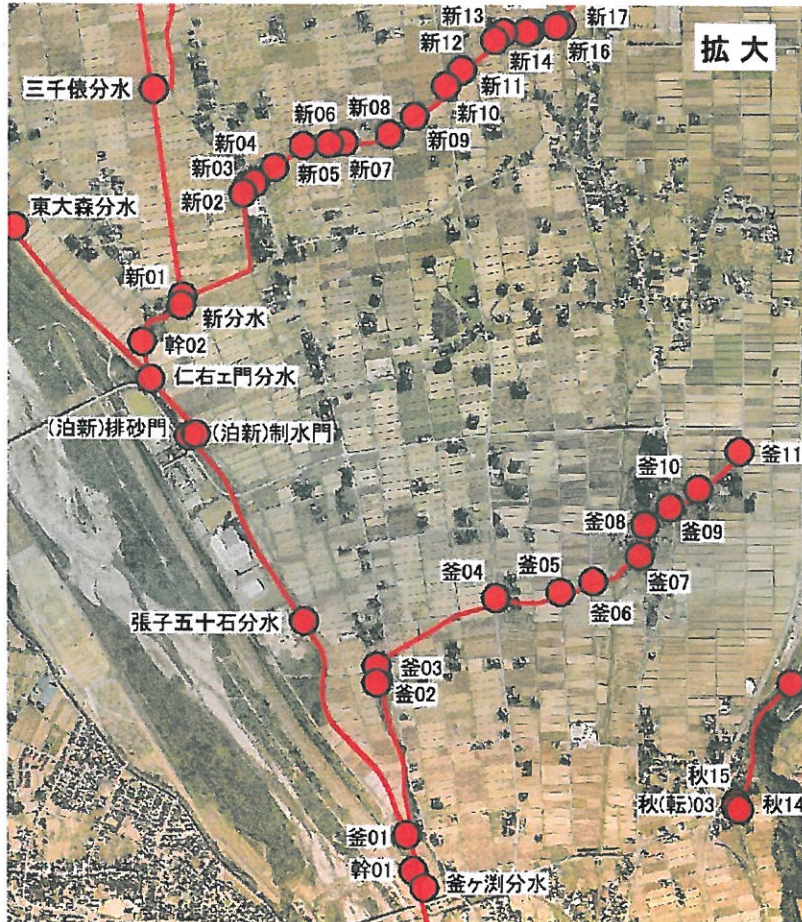


# 水門管理マップ

全体



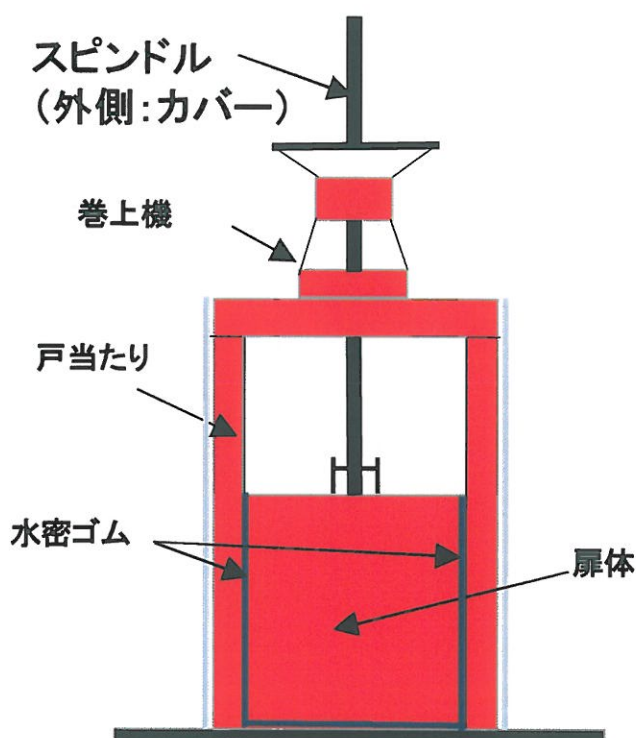
拡大





## 水門の構造(スライドゲート)

扉体と戸当りが直接接触して荷重を伝達する形式  
開閉荷重が大きくなるため規模の小さな水門に適用される。  
河川や幹線水路からの取水等に多く使用されている。



## 構造の説明

### ■スピンドル、巻上機(開閉装置)

扉体との連結にスピンドル(ネジの切った棒)を使用し、扉体駆動部がネジ棒を駆動するためのナットから構成される。座形式により平捲上式、ベベル式、ウォームギア式などがあり、扉の押し下げができ保守管理が比屈等に対する構造上の限界があるため小型の水門に多く採用される。

### ■扉体

直接水圧を受ける扉のこと。スキンプレート、主桁、水密ゴムなどで構成される。

### ■戸当たり

扉体の水密部と接触することにより水止めする部分で、扉体を動かすレールの役目をする。スラブの形式によりH型钢や折り曲げ材が使用される。

### ■水密ゴム

クロロプレンゴムなどの合成ゴムや天然ゴムを原料に製作されたP型、平型ゴム等を扉体にボルト止めしたもの。  
ゲートの状況に応じて、三方水密、四方水密の方式が用いられる。

## 水門操作の留意点(1)

### ■おおまかな期別

かんがい期 4月中旬～9月上旬 { ・代掻き期  
・普通期

非かんがい期 9月中旬～翌年4月上旬

### ■水量調整の基本

各水門における「水位管理位置」は、土地改良区、操作員、各用水系統と調整のうえ設定する。

### ■緊急時の対応(送水停止)

送水停止の基準

- ・大雨警報の発令
- ・局地的なゲリラ豪雨
- ・土地改良区の連絡・指示によるもの
- ・その他必要な場合

土地改良区からの緊急情報を携帯電話メールで受信できるよう、登録をお願いします。

## 水門操作の留意点(2)

### ■施錠及び鍵の管理

施錠が必要な水門は、開閉装置をチェーン・南京錠で施錠する。  
鍵は、操作員のほか、関係する土地改良区役員、関係自治会長等と共有し、不測の事態が生じても対応できるようにする。



### ■ゴミの除去

取水・通水の阻害となるゴミについては、レーキ棒、鳶口などで可能な範囲で除去する。  
その際、安全に十分留意して行う。  
1人での対応が難しい場合は、連絡体制表に従い対応する。



### ■日常点検

目視や操作する中で異常や操作上の不具合がないか確認する。

#### ①目視確認

- ・水門及び周辺の異常
- ・操作の支障と成るものがないか確認

#### ②操作上の不具合

- ・開閉操作時の異音、動作不良(重い)、破損
- ・スピンドルの曲がりなど





# 水門操作の留意点(3)

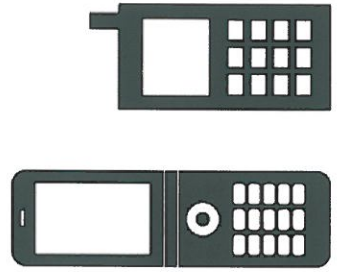
## ■報告

水門の異常・不具合、操作により下流域・周辺地域に影響を及ぼす事態の発生、発生する恐れがある場合は、連絡体制に基づき報告する。

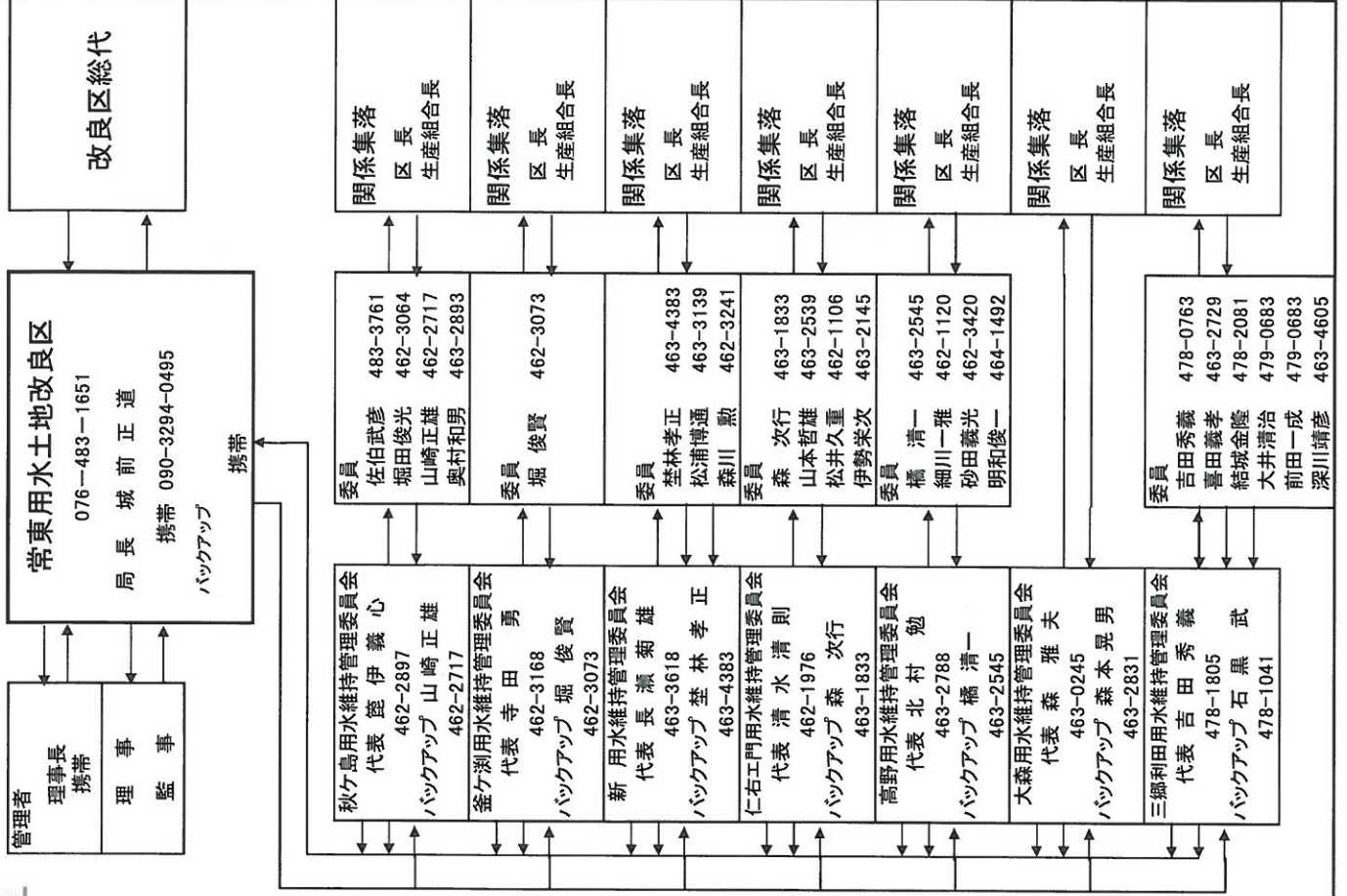
## ■連絡体制

別途配布する連絡体制表により対応する。

必要な連絡箇所は、携帯電話への登録をお願いします。



# 緊急時連絡体制



## 水門操作における、重要な留意点

### ■無理に閉めない

必要以上に回して水門を閉めないこと。  
(水が止まらない場合は、ゴミ・流木、石がゲート下にある可能性があります。)  
無理に回すと、スピンドルが曲がり、ゲートが傾くことがあります。



### ■異音、異常を放置しない

開閉装置から異音が発生する場合は、油ぎれ、異常な摩擦が考えられます。  
注油が可能な場合は、その対応をお願い致します。  
原因不明、操作上の不具合がある場合は、土地改良区に連絡をお願いします。



### ■安全管理

操作、点検を行う場合は、事故のないよう、安全を確保して行う。  
特に、夜間、豪雨時は注意して対応願います。  
危険を感じた場合は、決して無理をしないで、連絡体制に従い連絡をお願いします。



## メール配信のご案内

常東用水土地改良区では、緊急断水・減水の緊急情報をメールで配信しています。

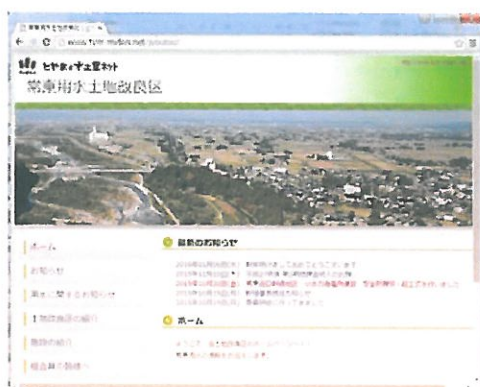
水門操作員の方は、是非、メール配信にご登録をお願いします。

希望される方は、申し込み書と携帯電話をご持参のうえ、土地改良区事務所にて登録手続きを致します。



### ■ホームページのご案内

土地改良区では、ホームページを開設し、通水・送水停止、土改に関するさまざまな情報を配信しています。是非、ご覧下さい。



<http://www.tym-midori.net/jyoutou/>