

水路補修資材 -メジアン工法-

メジアン工法 3つのポイント

①目地専用ボンド

この2点止めがポイント!



従来のシート工法では無かった、目地全体を覆うシーリング。これにより水路外側からの水も、強力にシャットアウト!

②耐久性防水シート



目地シーリングのみでは、UV劣化による“割がれ”の心配があります。そこで、メジアン自着シートを、目地シーリングの上から貼付けます。

③シート端部接着



従来のシート工法には無かった、端部シーリングを採用。泥あげ作業でのスコップの先や水と一緒に流れてくる土砂などから、シート端部を保護します。

メジアン自着シート

簡単施工で必要な目地部のみを有効的に補修!
U字溝を丸ごと入れ替えることなく、水路の長寿命化を実現します!



規 格		カラー
幅 150mm×長さ 10m×厚さ 1.6mm		●グリーン
引張強さ (N/3cm) 試験方法 JIS-L-1096		耐用年数
長手方向 700 以上	幅方向 600 以上	約 10 年

標準部材



プライマーPR1-5L
シートと施工面との接着力UP!

規格 5ℓ入



アスコンボンド
変成シリコン系の目地充填材

規格 330ml入



エルタッチ
シリコン系のシート端部シーリング材

規格 333ml入

補助部材



メジアンモルタル
速乾性の独自配合のモルタル

規格 2ℓ入



メジアンセメント
湧水箇所の止水材として

規格 5kg入

防草植栽シート

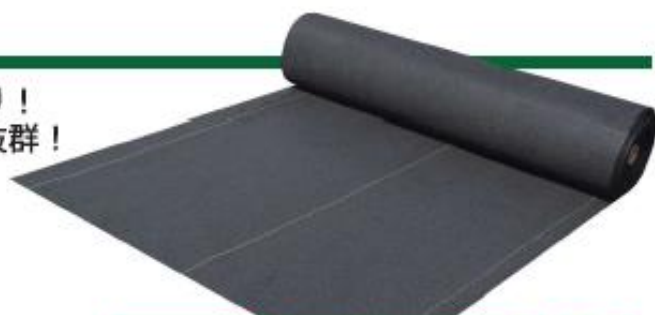
彩植兼美

植物を楽しみながらの雑草対策ならコレで決まり！
透水性・通気性に優れ、特にシバザクラと相性抜群！

特徴1) 2層構造で、ほつれ難く丈夫で長持ち！



織布と不織布の2層構造だから、シートに切り込みを入れても“ほつれ”にくい！
構造物部分の加工や植栽の切り込み加工も問題なく作業できます。



規 格		カラー	
幅 1m 2m	長さ 25m	●ブラック	
厚さ	遮光率	透水性	通気性
約 1.1mm	99.5%以上	あり	あり

特徴2) 引張強度が高く踏み圧に強い！地面に馴染み易い！



シートの上で作業をしても大丈夫。地面に馴染み易く、シワになりにくいので、除草後の敷設場所が多少凸凹していても敷くことができます。



施工前

特徴3) 植栽に最適。花の生育スピードUP！



2年経過後…



シバザクラが全面被覆した
(除草は植え付け直後のみ)



2年経過後…



地面に直接植え付け
(シバザクラ4ポット/m²)

雑草に完全に覆われた
(年2回の除草実施)



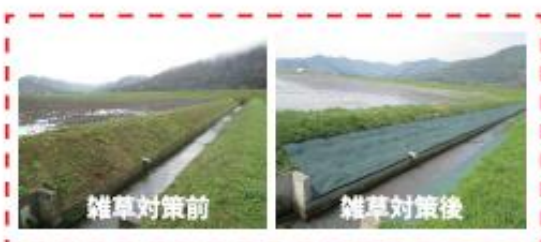
施工後

彩植兼美Ver.2

植物を楽しみながらの雑草対策ならコレで決まり！
透水性・通気性に優れ、特にシバザクラと相性抜群！
表面がグリーンで落ち着いた印象です。



規 格		カラー	
幅 1m 2m	長さ 25m	●グリーン	
厚さ	遮光率	透水性	通気性
約 1.2mm	99.5%以上	あり	あり



雑草対策前

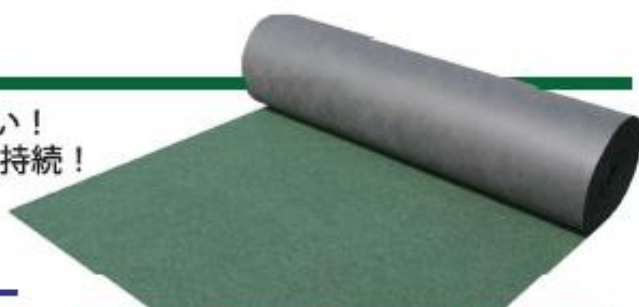
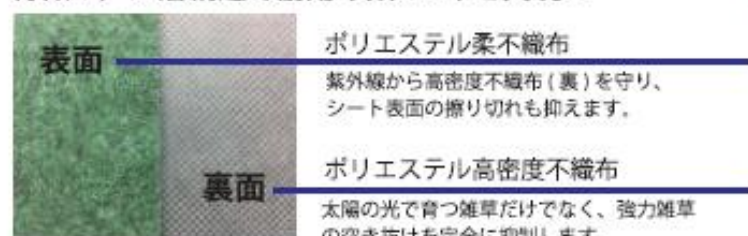
雑草対策後

防草シート

ウィードストッパー

しっかりした構造で厄介な強力雑草も突き抜けない！
遮光率 99.9% 以上！紫外線に強く長期間防草効果持続！

特徴 1) 2層構造で耐用年数 10 年を実現！



規 格		カラー	
幅 1m 2m	長さ 25m	●グリーン	
厚さ	遮光率	透水性	通気性
約 2.0mm	99.9%以上	あり	あり

特徴 2) 厄介な強力雑草も突き抜けない！

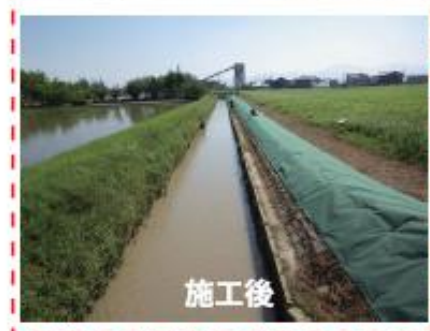


持ち上げる力の強い強力雑草がシートを突き破ったことは一度もありません。



施工前

特徴 3) 遮光率 99.9% 以上！雑草の光合成を完全に防止！



施工後

防草シート長持ちの秘訣は、予防と補修(メンテナンス)です。

● 止めピン穴からの雑草発生予防

止めピン穴からの雑草発生は、あらかじめ施工時に貼り付けておくことで予防することができます。



● 構造物際からの雑草発生予防

防草シートに切り込みを入れた部分から必ず雑草が生えます。あらかじめ施工時に粘着テープを貼り付けておくことで予防することができます。



● 植栽をした場合：植え穴からの雑草発生予防

防草シートに花苗を植えた切り込み部分から雑草が生えます。できるだけ植え穴を小さくすることが重要ですが、植え付け時に植え穴カバーを併用することで予防することができます。雑草は小さいうちに取除きましょう。



補助資材は次のページをご覧ください

補助資材

防草効果を最大限に発揮するために開発した補助資材です。

■ シート止めピン



L型アンカーピン

硬い地盤に適している。

規格 φ9×L200mm



U型アンカーピン

石・礫が少ない地盤に適している。

規格 φ4×L250×W40mm



ハリケーンネット

ピンをみの点固定から面固定へ。

規格 W455mm × L15m



スクリュー固定ピン

ハリケーンネットの固定に。

規格 本体φ18×L240mm



U字溝簡易クリップ

シート際にU字溝がある場合に最適。

規格 300型(幅4.5cm/ 5.0cm兼用)



アスファルト端部専用ピンセット

アスファルトに固定が可能な場合に。

ピン #9×50mm 座金 5×27mm



コンクリート端部専用ピンセット

コンクリートに固定が可能な場合に。

ピン #9×50mm 座金 5×27mm

※ハンマードリルにて下穴が必要

■ 粘着テープ



粘着テープ(巻物)

シート切り込みや重ね部分に。

規格 幅 10cm×長さ 50m

カラー グリーン



ピンシール(□10cm)

止めピン打設部分に。

規格 □10cm 500枚/パック

カラー グリーン

■ 接着剤



シーリング材アタッチ

雑草防止と風の入り込み防止。

規格 333ml ※コーキングガン必須

材質 シリコン系



接着剤ウレタッチ

雑草防止と風の入り込み防止。

規格 500ml

材質 ウレタン系

■ その他資材



支柱カバーシート

ガードレール支柱部分に。

規格 φ114×300×300mm



植え穴カバー

シートに開けた植え穴からの雑草抑制に。

規格 S: 195×195mm、M: 295×295mm



U型サブピン

植え穴カバーを固定する専用ピン。

規格 φ3×L150×W30mm

その他にも豊富に取り揃えております。詳しくはお問い合わせください。

お気軽にお問い合わせください

【受付時間 / 9:00~17:00 休業日 / 土・日・祝日】

お電話から

0778-42-8353

FAXから

0778-42-8515

白崎コーポレーション

本社 : 〒916-0076 福井県鯖江市石生谷町 11-23

記載内容は予告なしに変更することがありますのでご了承ください。