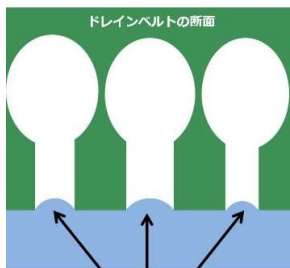
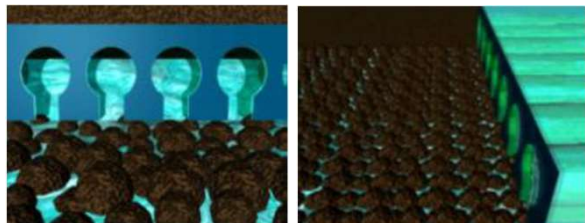


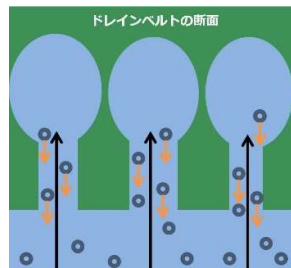
# 新しい暗渠排水工法のご紹介

## ＜新排水システムドレインベルト＞ ※NETIS登録済み:KT-180128

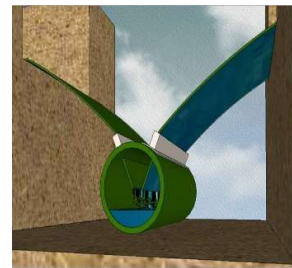
・自然現象を利用した排水方法(表面張力、毛細管現象、サイフォン現象)



①表面張力



②毛細管現象



③サイフォン現象

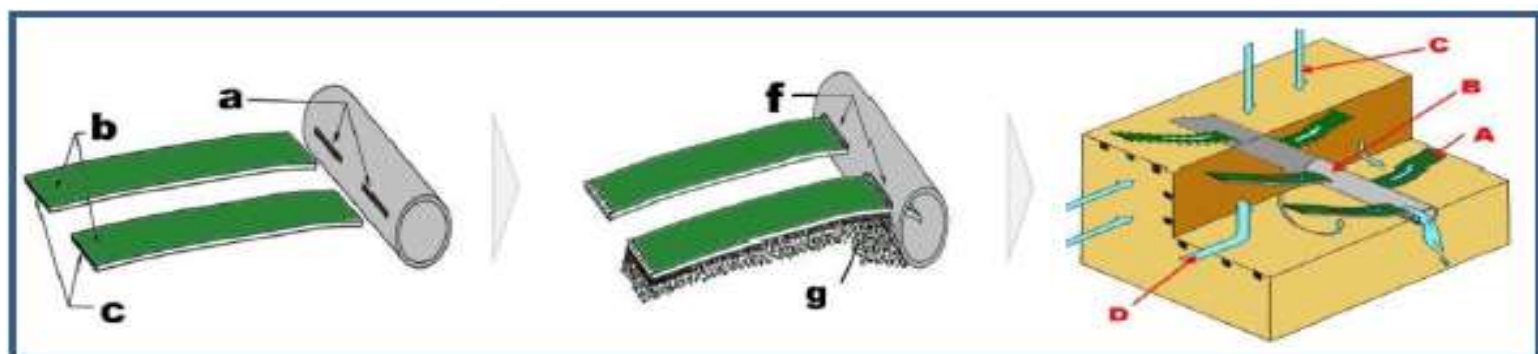
## ＜製品の特長＞

- ①表面張力、毛細管現象により水のみを排水する為、**目詰まりがなく長期間機能維持**
- ②土中の浸透水及び湧水のどちらも排水処理が可能な為、**排水機能向上**
- ③透水シート、遮水シート、碎石の埋設等が不要となり、**省力化、工期短縮、経済的**
- ④排水時に土壌中の土粒子を排出を軽減できる為、**周辺土壌への影響を抑制**

## ＜目詰まりしにくい理由＞

- ①超細かい粒子は水と一緒に流れていく
- ②切れ込みよりも大きな粒径は入り込まない
- ③製品の周りを完全乾燥させないので微粒子が固まりにくい

## ＜施工イメージ＞



### ※注意事項※

- ・施工条件は現場により異なる為、施工後の品質保証は行いません。
- 必ずご注文前にサンプル品での施工確認をお願い致します。

＜販売代理店＞

株式会社CHRONOX

TEL : 076-460-2534

FAX : 076-403-6710



株式会社CHRONOX

# 新技術：完全無機質コンクリート改質防水材

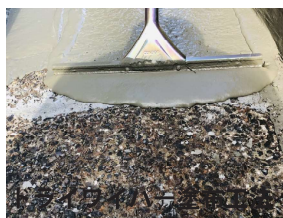
＜製品名＞草薙（クサナギ KUSANAGI）

## 【製品の特性】

- ①コンクリートを**防水コンクリート**へ改質、**漏水クラック**の補修に最適
- ②コンクリート**表面磨耗**、**凍害**、**糞尿**、**強酸薬品**などから劣化を防止
- ③施工後の収縮クラックに対して**自己修復機能**を発揮
- ④**完全無機質材**のため自然環境下において**耐久性が抜群！！**
- ⑤コンクリートに対して**高付着力**があり、磨耗しにくい！！

## 水路施工例

手順：①水路清掃→②コンクリート湿潤→③側面左官塗布  
→④底面ドライワイパー塗布 完了



水路から水を引く**配管廻り**の漏水補修に最適!!  
水路の**老朽化**や**磨耗**などの補修及び保護として  
**施工性抜群！！**下地乾燥の必要がなく、塗って  
**2時間で初期乾燥!!** その後は雨に濡れても大丈夫です。

【用途】 コンクリート用 ※新設・改修のいずれも使用可（天井面の使用は不可）  
水路防水・補修 / 水槽防水・補修 / 塩害・耐薬品・畜産糞尿の保護  
地下構造物防水 / EV ピット防水等

【施工方法】 ※詳しくは取扱い説明書をご覧ください。

左官塗布工法 / 吹き付け塗布工法 / ローラー塗布工法など

＜販売代理店＞株式会社 CHRONOX

TEL : 076-460-2534  
FAX : 076-403-6710



株式会社CHRONOX



# DIYで用水路転落防止柵

## <既製品を活用したDIY工法>

- ・既製品で実績もある樹脂製ネットと鋼管を活用。
- ・施工しやすい製品により、農家様でのDIY施工が可能に！



## <製品ご紹介>

### ー樹脂製ネットー

- ①落石防止などに採用されている**耐久性**
- ②野外暴露で40年経過後も**引張強度低下せず、外観劣化も見られない**
- ③**超軽量**(一般金網の約1/5)
- ④その他多性能(耐破網性,透過性,経済性,リサイクル性など)

### ー鋼管杭(くい丸)ー

- ①足場管に比べて、**引抜抵抗力が2.5倍&押込み支持力が2.5倍**
- ②亜鉛めっき鋼管の為、**サビに強く耐久性に優れている**
- ③先端部に尖ったハガネ材を使用。

アスファルトや石混じりの地盤等の**難地盤対応可能**



### ※注意事項※

- ・設置するにあたり、所管の土木事務所等へご確認お願い致します。
- ・設置する環境下は異なる為、絶対の安全を保証するモノではございません。
- ・各製品の注意事項をお読みください。(打設する際は、地下埋設物を確認する等)