

多面的機能支払交付金における
活動組織の広域化について

福井県多面的機能発揮推進協議会

柘原 一男

多面的機能支払交付金における 活動組織の広域化について



高めよう 地域協働の力！

福井県多面的機能発揮推進協議会 柘原一男

活動組織の広域化

Page 1

活動組織の現状は・・・。



活動組織の広域化は、これらを解決する手段の一つです！

活動組織を広域化する目的

- 人材の確保や事務処理の効率化
- 地域単位での施設の保全、農村環境保全活動及び長寿命化対策の実施
- 集落間の交流や相互支援等を行う体制づくり(コミュニティーの形成や強化)
- 農業者以外等、多様な主体(団体)の参画による体制づくり
- 施設管理者(土地改良区等)と連携した体制づくり
- 地域の課題を話し合う受け皿づくり 等

広域活動組織とは、地域内の複数集落と各種団体が、広域的な取組展開等の目的(規則や活動計画等)に賛同(参加同意)し設立された活動組織のことです。



広域活動組織の種類

- ① 広域活動組織
事務処理の一元化
地域全体での活動と集落で行う活動を役割分担化
- ② 広域事務組織 (説明者の造語です)
事務処理のみ一元化

●ゼロスタートで活動組織を作ることはありません。
●活動組織を広域化しても、**これまでの活動を継続**します。
効率化できるものはやり方を見直します。



広域活動組織の設立要件とスタイル

① 農用地面積が200ha以上

- 対象区域内の農用地面積が200ha以上。

② 旧市町村単位程度以上

- 昭和25年2月1日時点の市区町村区域程度以上。
- 対象区域内の農用地面積は200ha未満でも可能です。

③ 農用地面積が50ha以上または3集落以上

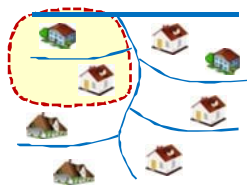
- 中山間直払交付金の対象地域は50ha以上または3集落以上。
- 対象区域の全体が中山間直接支払交付金の対象区域である場合に限ります。

いずれかの要件を満たすことで**広域活動組織の認定**が受けられます。
地域にあった範囲設定が可能です。



活動対象の範囲設定にも、色々なスタイルがあります。

水系単位



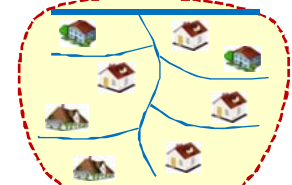
揚水機場や幹線水路等の受益範囲を活動対象とした広域化

事業区単位



土地改良区の受益範囲を活動対象とした広域化

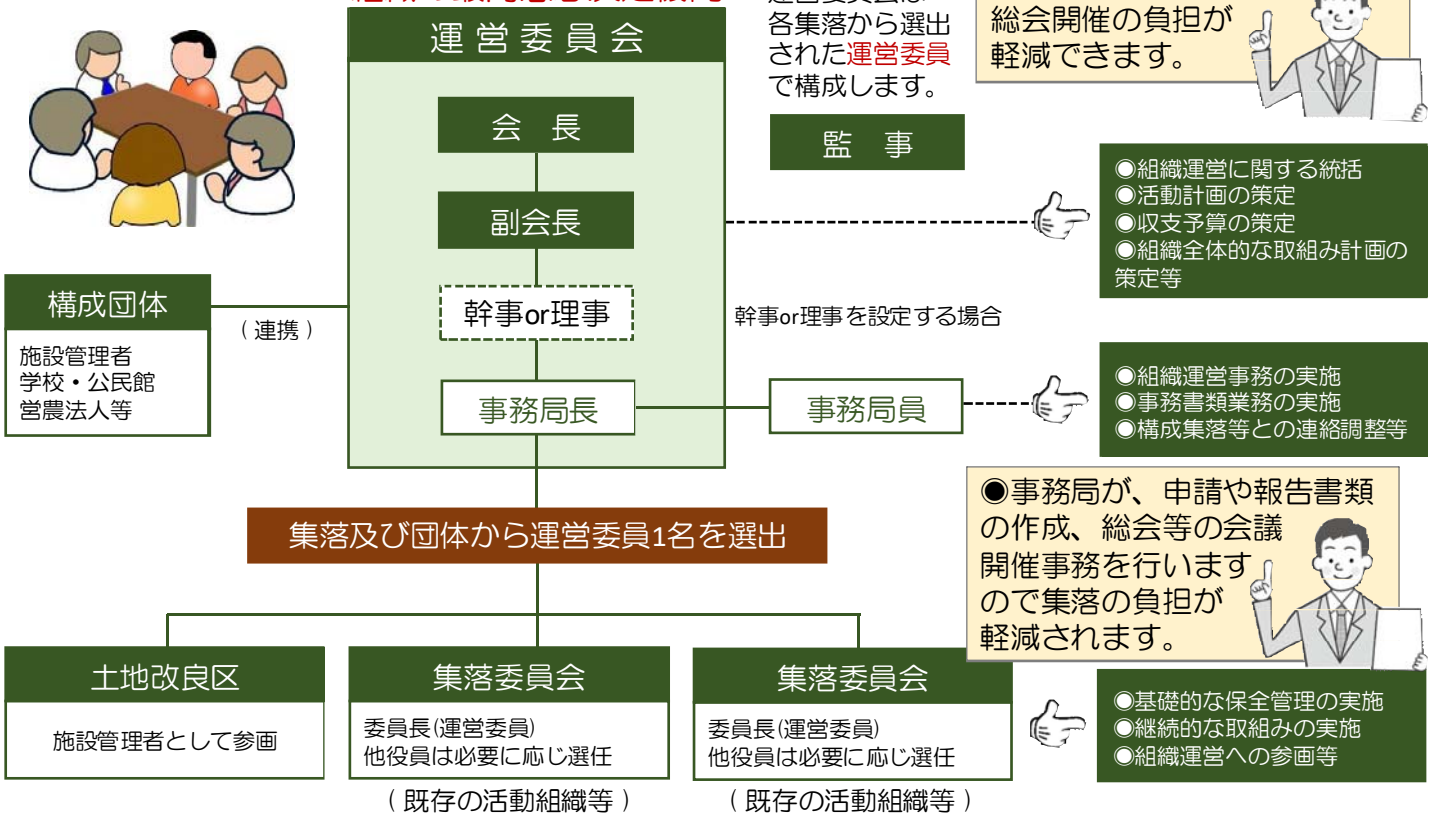
市町単位・旧町村単位



旧町村や市町単位を活動対象とした広域化

県内で、市町単位・事業区単位を問わず一番多い組織体系です。

組織の最高意思決定機関



運営委員会が総会となりますので、総会開催の負担が軽減できます。



- 組織運営に関する統括
- 活動計画の策定
- 収支予算の策定
- 組織全体的な取組み計画の策定等

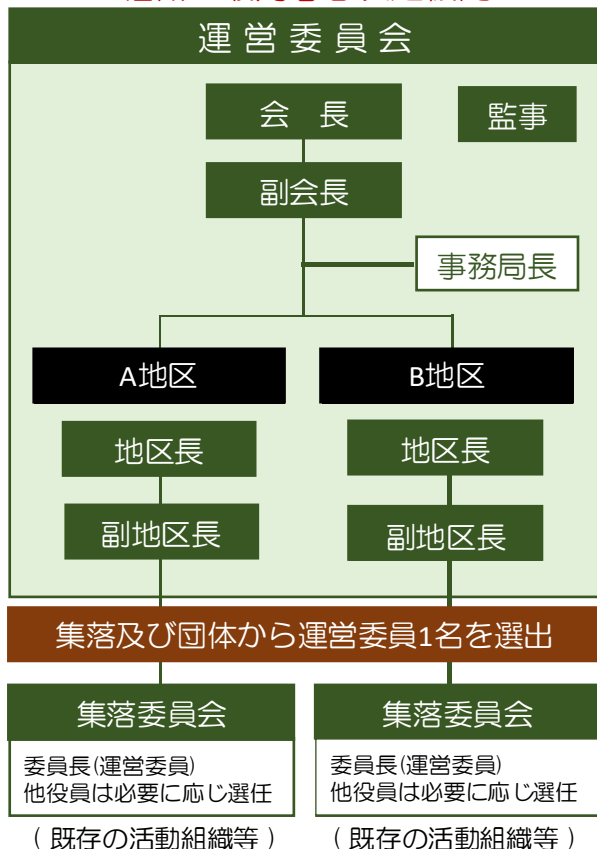
- 組織運営事務の実施
- 事務書類業務の実施
- 構成集落等との連絡調整等

●事務局が、申請や報告書類の作成、総会等の会議開催事務を行いますので集落の負担が軽減されます。



- 基礎的な保全管理の実施
- 継続的な取組みの実施
- 組織運営への参画等

組織の最高意思決定機関



〇〇市の〇〇地区は、この組織体系です。

役員を選出方法

- 集落委員会から選出された**運営委員**を選出
- 各地区の運営委員から、**地区長・副地区長**を選出
- 会長・副会長**は、各地区の**地区長**から選出
- 監事**は、各地区の**副地区長**があたります。

運営委員会の役割

- 活動計画の決定
- 収支予算(集落配分額の決定を含む)の決定
- 活動実績及び収支決算の承認 等

地区の役割

- 地区を範囲とした、次の取組展開。
- 地区運営委員会の開催
 - 地域資源の適切な保全管理のための推進活動
 - 農村環境保全活動
 - 資源向上(長寿命化) 等

●地域性を活かした取組みを展開するため旧町村単位で地区を設け、それぞれで計画を立て活動を展開する方法です。1つの組織ですので、必要に応じて一体的な取組展開も可能です。



未取組集落を含め、広域活動組織とし地域の農用地を対象に全制度に取り組むことで交付金を最大限に確保し、地域総合で効果的な取組みを展開します。

	活動組織数	集落数	土地改良区
組織構成	27	27	1

対象農用地面積

制度名称	田	畑	計
農地維持	62,261	8,353	70,614
資源向上(共同活動)	62,261	8,353	70,614
資源向上(長寿命化)	34,826	7,793	42,619

交付金額

制度名称	交付金額
農地維持・資源向上(共同活動)	32,458,004
資源向上(長寿命化)	16,882,040

※資源向上(共同活動)は多面的機能の増進を図る活動を含む
 ※資源向上(長寿命化)は100%交付の場合の額



●〇〇地区を広域化した場合
 対象農用地は約706haです。



広域化に伴う変更点

- 多面的機能の増進を図る活動を全域で設定できます。(全農用地の交付単価を6/6適用)
- 資源向上(長寿命化)は、全域で設定できます。
- 資源向上(長寿命化)の交付単価が6/6適用となります。(広域活動組織では直営施工の実施要件は対象外)

事務局の設置方法

①事務局の人員配置

職名	人数	主な業務内容
事務局長	1名	(1) 総括 (2) 組織運営全般・金銭管理 (3) 施設の長寿命化対策に係る業務(計画・調整・発注事務等) 等
事務局員	●名程度	(1) 報告書類作成等の事務処理業務全般 (2) 活動費の支出事務等

●事務局員1名で
 最大30~40集落程度を
 担当しています。



②事務局の設置方法

	内 容
外部委託	事務局業務を外部へ業務委託
組織雇用	地域内の人材を広域活動組織で雇用

組織雇用と外部委託の併用する方法もあります

③事務局の場所

土地改良区事務所に設置
 市町等の施設に設置 等



④事務局運営に必要な備品等

パソコン・プリンター・書庫等を購入

●福井県内の広域活動組織では、次の方法で事務局を設置しています。

- ①組織で事務員を雇用
- ②土地改良区等へ業務を委託
- ③一部の業務を委託

●事務局の場所

- ①市町の施設
- ②土地改良区の事務所



事務局の設置方法の色々なパターンがあります。

①一般的な設置方法

A 広域活動組織

事務局

事務局の設置方法

- ①組織で雇用
- ②外部委託
 - ・農業団体等
 - ・NPO等

②複数の広域活動組織が共同で事務局を設置する方法

B 広域活動組織

C 広域活動組織

D 広域活動組織

事務局

事務局の設置方法

- ①組織で雇用
- ②外部委託
 - ・農業団体等
 - ・NPO等

1組織で1事務局を設置するより、事務局経費が割安になります。

③構成員で事務局を設置

E 広域活動組織


事務局

事務局の設置方法

- ①構成員が事務局を担当

組織内での人材確保や後継者育成が必要です。

●活動組織の広域化を進める構想段階で方向性を決める必要があります。



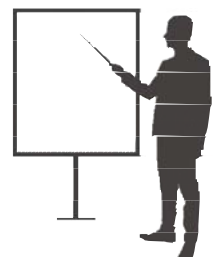
事務局の設置方法

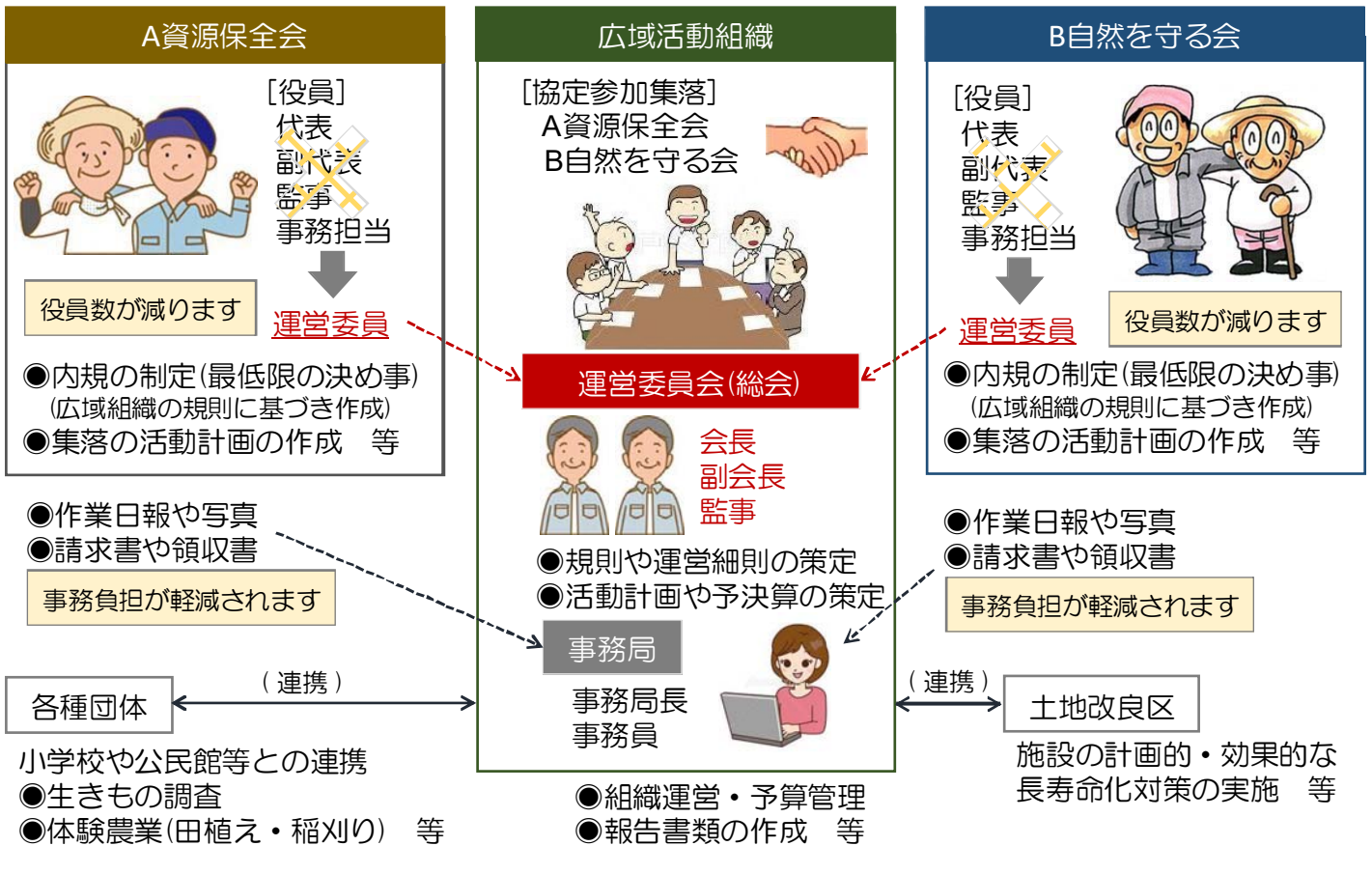
事務局の設置方法	組織数	備考
①土地改良区等に業務委託	12組織(30%)	8土地改良区等
②農業公社に業務委託	2組織(5%)	
③その他団体に業務委託	1組織(2.5%)	
④広域活動組織で雇用	16組織(40%)	共同運営事務局設置組織6組織
⑤活動組織内	6組織(15%)	土地改良区に事務局を設置1組織
⑥福井県土地改良事業団体連合会に業務を一部委託	3組織(7.5%)	土地改良区に事務局を設置2組織

※土地改良区の無い組織2組織あり

事務局の業務

役職名等	人数	主な業務	備考
事務局長	1名	①総括・出納責任者 ②施設の長寿命化に関する業務 ③市町・関係団体との連絡調整 等	設計業務の外部委託・直営
事務局員	1~3名	①実施状況報告書類の取り纏め ②活動費の支払い ③協定参加集落との連絡・調整 等	事務支援システムの使用 専用様式の運用 書類の原本保管





交付金は、広域活動組織に交付された後、運営委員会で決定した収支予算に基づき集落委員会に予算を配分します

●交付金は、市町から広域活動組織に交付され必要経費を差引いた額が、集落に配分されることとなります。



事務局経費の算定方法にも、いくつかの方法があります。

組織雇用の場合

- ①人件費…事務局員の給与水準を決め積算
- ②諸費…事務用品費・会議費・通信運搬費等を積算 等
- ③委託費…組織全体的な取組みに必要な委託費 等
(農村環境保全活動や工事設計書作成業務等)



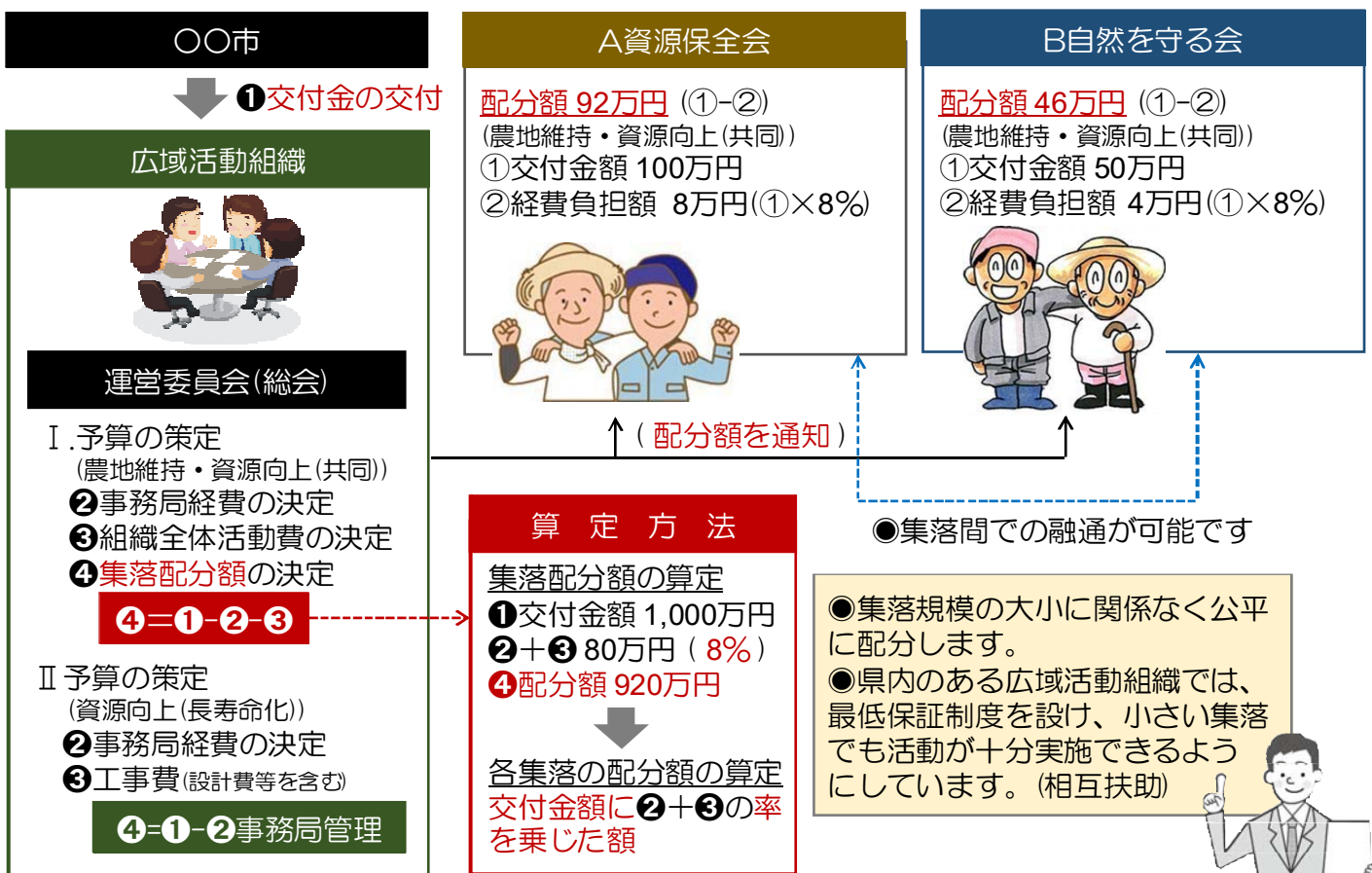
外部委託の場合

- ①委託金額を積算 (重要可能な歩掛や独自歩掛等を使用)
- ②見積徴収 (業務仕様書等)
- ③委託費…組織全体的な取組みに必要な委託費 等
(農村環境保全活動や工事設計書作成業務等)



活動費の配分の配分方法にも、いくつかの方法があります。

- ①交付金から事務局経費を差引いた額を**交付金按分**で活動費を配分
- ②**最低保証**を設け、残額を①と同様に配分
- ③**基礎配分**とし一律額を配分し、残額を①と同様に配分 等





農地維持

基礎的な保全活動は、従来どおり**集落で実施**します。

広域活動組織として計画して実施する方法に変更します。要件達成の負担を軽減

- 研修会(5年に1回以上実施)
- 地域資源の適切な保全管理のための推進活動(地域資源保全管理構想の作成を含む)



資源向上(共同活動)

機能診断は、従来どおり**集落で実施**します。

農村環境保全活動は、従来どおり**集落で実施**します。

広域活動組織として計画して実施する方法に変更します。要件達成の負担を軽減

- 研修会(5年に1回以上実施)
- 多面的機能の増進を図る活動(学校教育との連携活動等)
- 多面的機能の増進に向けた活動(加算措置) ※共通的なテーマを設定し実施



資源向上(長寿命化)

長寿命化対策の要望を、**事務局に提出**します。

広域活動組織として計画して実施する方法に変更します。

効果的な計画・実施

- 集落から提出された要望を集約し、5年間の実施計画を作成
- 計画に基づき、工事発注～完成検査までの事務手続きを実施

集落がこれまで実施してきた、認定申請～実施状況報告までの**事務業務を削減**します。



集落で作成する書類

- ①活動計画書
- ②作業日報(参加者名簿・写真)
- ③機能診断記録表



事務処理マニュアルを作成します

- ①書類提出の流れ
 - ②専用様式の作成(項目等は選択式)
- ※事務支援システムを使用することも可能です。



事務局で作成する書類

- ④認定(変更)申請書
 - ⑤交付申請書
 - ⑥実施状況報告書
 - ⑦活動記録
 - ⑧金銭出納簿
 - ⑨長寿命化対策に係る書類
 - ・実施計画書
 - ・見積通知書
 - ・契約書
 - ・完成検査調書 等
 - ⑩財産管理台帳(備品・工事)
 - ⑪運営委員会(総会)資料
- 中間検査・履行検査の受検
 - 関係機関との連絡調整



事務支援システムを使用します

(事務局業務の負担軽減)

集落での作成は不要 → 負担軽減

- これまで、集落毎に作成していた提出書類の作成は不要です。事務局で作成します。
- 工事発注に関する見積通知等の書類は事務局で作成します。
- 検査への出席は不要となります。基本的には、事務局で受験します。





活動組織（集落）

- ①活動計画書
- ②作業日報(参加者名簿・写真)
- ③機能診断記録表

次のいずれかで書類を作成し、事務局へ提出（メールでも可能）



(送金) 指定の金融機関に振込 (受領) ← 活動費の支払

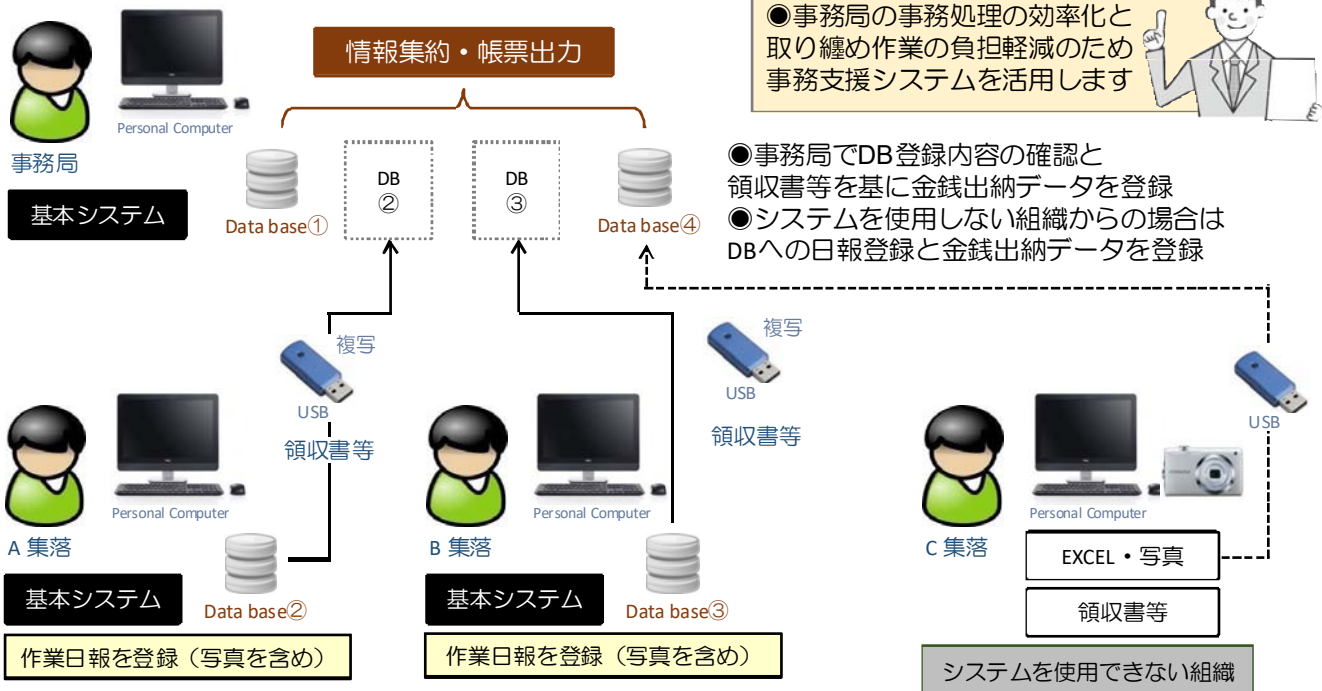
- 事務局業務の平準化を図るため、書類提出を2ヶ月に1回とし、提出月を奇数月・偶数月に設定する場合があります。
- 活動費の支払いは選択制とし、事前一括支払 日報等の確認後に支払う実績払を採用している場合があります。



- ⑥実施状況報告書
- ⑦活動記録
- ⑧金銭出納簿

事務支援システムを活用した負担軽減

- 集落及び事務局の事務処理の効率化・負担軽減のため「活動記録・確認システム」の利用を基本としています。
- 複数のDB登録データを纏めて報告書類等の作成が可能



- 事務局の事務処理の効率化と取り纏め作業の負担軽減のため事務支援システムを活用します

- 事務局でDB登録内容の確認と領収書等を基に金銭出納データを登録
- システムを使用しない組織からの場合はDBへの日報登録と金銭出納データを登録



ブース展示（企業・団体）の技術紹介

アムレット（株）

（株）大塚工業

（株）ガイメック

三進金属工業（株）

（株）白崎コーポレーション

全国共済農業協同組合連合会 富山県本部

大一工業（株）

（株）高岡ケージ工業

中部美化企業（株）津島事業所

東北興商（株）

（一社）農山漁村文化協会 東海北陸近畿支部

（株）北陸サンコーシヤ

（株）堀江商会

前田工織（株）

富山県花卉球根農業協同組合

田園クラブ 2023 のご紹介

田園クラブは活動組織の運営管理を支援するためのソフトです。正確で素早い事務処理は、構成員の皆様や行政からの信頼性を高めることができます。

円滑な世代交代と引き継ぎ

事務作業が標準化され、負荷の集中も無くなることから担当者の交代、引継ぎがスムーズに行えます。

持続可能な組織体制の確立

作業の標準化やマニュアル化は組織の見える化を進め、非農業者やご婦人、また若い人らの理解と共感を得易くなります。

簡単で、分かり易く、使い易い

活動日・活動時間・参加者・取り組み等必須項目はマウスのクリックだけで入力できます。

写真帳の作成もマウスのドラッグアンドドロップで完成です。毎日の活動内容を入力して頂くと『報告書類』が自動的に出来上がっています。支払いに必要な構成員ごとの集計表や構成員一人別の内訳・領収証等が作成でき、ネットバンキング『総合振込』全銀フォーマットデータが完成しています。重複作業を廃した田園クラブの導入効果は圧倒的です。



田園クラブ価格表(サポート込みの年間使用料)		
活動組織版 料金区分	料金(税込み)	備考
交付金が 20 万円以下の活動組織	3,960 円	
交付金が60万円以下の活動組織	7,260 円	
交付金が100万円以下の活動組織	13,200 円	
交付金が100万円より多い活動組織	28,600 円	
広域協定版 料金区分	料金(税込み)	備考
活動組織数が 50 以下の広域協定	@16,500 円	
活動組織数が 50 より多い広域協定	@6,200 円	

無料のサンプル版をコピーの展示ブースで準備しております。(数に限りがあるため先着順となります)

お問い合わせ先: アムレット株式会社 担当 東 (azuma)

開発: 株式会社アーバンシンク
山形県村山市柗岡十日町6-11

〒930-0911 富山県富山市手屋3丁目5番11号 tel 080-2956-1517

詳細は: https://www.urban-think.co.jp/system/denen_club.html

水路目地補修工法

メジカラ工法
メジモル工法

- ◆施工実績30年以上の耐久性に優れる特殊塗料（ミゼロン）で、目地・ひび割れからの漏水を防ぐ「メジカラ工法」は、形状を問わず肉厚な防水被覆に仕上がります



- ◆高強度の樹脂モルタルを水練りし、目地に詰めるだけの簡単作業で欠損部からの漏水を減少させる「メジモル工法」は、欠損部や柵の補修などにも、大勢で気軽に補修作業が進みます



水路転落防止（暗渠化）

転落注意喚起看板

- ◆メッシュ状の鋼製水路蓋「メッシュのふた」は設置後も水路内が確認出来、取り外しも可能で管理もし易いです



- ◆地元間伐材を有効利用、木製水路蓋「木利（もり）のふた」は、中山間地域で好評の商品です



- ◆高性能蓄光材を備えた光る看板「サンナイト」は、日没後に水路の位置を優しく示します
*看板寸法 タテ40cm×ヨコ30cm



日の入時



反射時



60分後



株式会社 大塚工業

〒939-8193 富山県富山市石田2番地4
TEL 076-429-0755 FAX 076-429-2460

特殊樹脂 アクリル系ラテックス

強さを皮膜する **ガイメック**

コンクリート構造物の下地調整・断面修復・目地補修・ひび割れ補修・目地充填・表面被覆工

※ ①ガイメックR工法

(目地補修工・目地被覆工)

ゴム状特殊樹脂モルタル配合
用水路目地補修・ひび割れ補修・目地充填工 他

※ ②ガイメックモルタル工法(靱性モルタルライニング)

(表面被覆工)

超高分子量ポリエチレン繊維配合
高靱性モルタル・微弾性モルタル
コンクリート構造物表面保護(表面被覆)



概要

特殊セメントにアクリル系ポリマーを配合した次世代型コンクリート補修・補強材である。
無機系+有機系=複合材で、無機系の欠点を有機系が補い、有機系の欠点を無機材料が補う全く新しい材料で耐久性・耐候性・耐熱性・耐寒性に優れ、且つ柔軟な塗膜を形成する複合材料です。素材を選ばず強力な接着力を持ち、広い温度域で伸縮性を有し氷点下では、さらに伸びを保持します。(−30℃～50℃耐候性試験より)
温度変化に強く耐久性に富み、紫外線・塩害にも非常に強い材料です。

特徴

①**ガイメックR工法**は半永久的に弾性を持つ。

- ★何度でも重ね塗りが可能であり、幾年にわたり補修が可能で、低コスト・短納期が可能である。
- ★耐震性は震度6弱の長岡市での、中越沖地震でも実証済み。
- ★耐候性は、−30℃～+50℃の試験結果により柔軟性で剥離を起こしにくい。
- ★素材を選ばず強力な接着力を持ち、広い温度域で伸縮性を有し、氷点下でも伸びを保持する。
- ★凍結融解が繰り返しても耐久性に優れている。
- ★紫外線による劣化は皆無、熱にも強く、耐用年数が長い。

②**ガイメックモルタル工法**はカーボン繊維を凌ぐ引張り強さを有する超高分子量特殊繊維を配合し、この繊維の特徴として耐摩耗性、耐疲労性、衝撃吸収性、耐光性、耐薬品性に優れ、吸水による劣化が無い。

- ★有機繊維としては最高レベルの強度・弾性率を有し、同じ重さで比較するとピアノ線の約8倍の強さを持つ。
- ★0～30mmまでの付着力に優れ、大型トラックが通行しても剥がれない。(5年以上の実績あり)
- ★現場で水を混入することなく、ガイメックモルタル25kg/袋に対し、ガイメックハイコート5kg/袋のみ混入するので、高品質を保つ。
- ★高靱性繊維により、靱性・凍結融解抵抗性・耐摩耗に優れ、せん断破壊はせず、ひび割れを大幅に抑制し拡大させない。

用途

- ★コンクリート構造物のひび割れ補修工・目地充填工・断面修復工・下地調整工・目地補修工、応力目地設置
- ★コンクリート構造物の中性化防止、塩害防止、凍害防止、アルカリ骨材反応の抑止
- ★用水路の漏水補修・コンクリート構造物の表面クラックによる浸透水の防止

株式会社 ガイメック

<https://www.gaimeck.co.jp/>

〒939-0624 富山県下新川郡入善町青島884番地

TEL(0765)72-3718

FAX(0765)74-2443

- 39 -

E-mail : gaimeck@ma.mrr.jp

水路用安全ネットカバー エコプロガード

用水路転落防止 & 保全対策に！人々の**命**と豊かな**景観**を守ります！

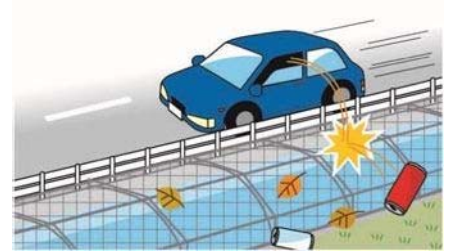
子供や高齢者による
水路転落事故を防ぐ



開口部から消火用水を取水
積雪地域では流雪も可能



落葉や倒木、投棄された
ゴミによる水路汚染を防ぐ



水路転落防止対策比較

	安全柵（防護柵）	コンクリート蓋	安全ネットカバー エコプロガード
イメージ			
周辺への影響	✗ 道路が狭くなる	○ 歩道を広くできる	△ 道路幅が確保できる
景観	✗ 圧迫感がある	○ 視界を遮らない	○ 景観を損ねない
安全性	△ 転落の可能性がある	△ 暗渠に流されると救助が困難	○ 転落事故の際は開口部より救出可能
設置費用	△ 基礎工事が必要	✗ 工事費用がかかる	○ 狭い水路では比較的安価



専用サイト



専用サイトがオープンしました

JIS日本工業規格表示認定工場

三進金属工業株式会社

<http://www.sanshinkinzo.co.jp>

■ 本社・工場 〒595-0814 大阪府泉北部忠岡町新浜1-3-10

■ 福島工場 〒963-8116 福島県石川郡平田村大字西山字煙石101

製品に関するお問い合わせ

本社・福島工場・総合配送センター

■ 東京支社 TEL. 03-3669-0800

■ 中部支社 TEL. 0568-75-7811

■ 大阪支社 TEL. 06-6121-7870

■ 九州支社 TEL. 092-925-4200



JQA-QM4161
JQA-EM1339



MS
JAB
CI 40

製品動画



動画で詳細をご覧ください

防草シートを活用した雑草対策



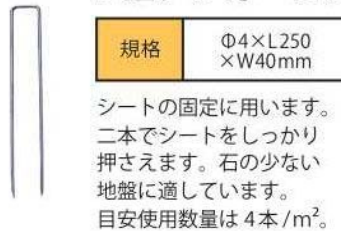
ウィードストッパー
(防草シート)



2層構造で高耐久高品質!
作業しやすい防草シートです。

規格			
幅1m,2m		長さ25m	
厚さ	遮光率	色	
2.0mm 以上	99.9% 以上	緑	
透水性		通気性	
あり		あり	

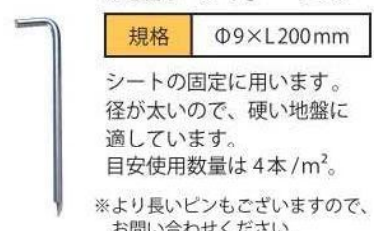
U型アンカーピン



規格	Φ4×L250 ×W40mm
----	-------------------

シートの固定に用います。
二本でシートをしっかり
押さえます。石の少ない
地盤に適しています。
目安使用数量は4本/m²。

L型アンカーピン



規格	Φ9×L200mm
----	-----------

シートの固定に用います。
径が太いので、硬い地盤に
適しています。
目安使用数量は4本/m²。
※より長いピンもございますので、
お問い合わせください。

防草効果を高める副資材

WSテープ

規格	W10cm×25m
----	-----------

WSテープスリット品

規格	□10cm250枚入り
----	-------------



ウレタッチ (接着剤)

規格	500ml/本
材質	ウレタン系

シート同士やシートと
構造物の接着に用います。
※目安使用量は15m/本



施工方法がわからない...

マニュアルがあっても分かりにくい...



そんな声にお応えし、
無料で現地での施工指導実施いたしております!

詳しくは、弊社ホームページ、または担当営業まで

株式会社白崎コーポレーション

フリーダイヤル: 0800-200-9374

<https://www.shirasaki.co.jp/otasuke/>

担当: 徳田 担当者携帯: [090-5685-1214](tel:090-5685-1214)

Mail: y-tokuda@shirasaki.co.jp



QRコードを
読み込んで
HPにアクセス!

無料現場診断、お見積り承り中! お気軽にお問い合わせください。

多面的機能支払交付金活動向け保障プランのご案内

～ 活動組織、広域活動組織のみなさまが安心して活動していただくために ～

JA共済では保障面から「多面的機能支払交付金」事業にかかる活動をサポートするため、活動組織、広域活動組織向けの保障プラン「**環境保全プラン**」を作成しました。この機会に是非ご加入をご検討ください。

環境保全プラン（イベント共済）

環境保全プラン（イベント共済）は、「多面的機能支払交付金」事業に基づく活動組織、広域活動組織の構成員が、農地維持活動・資源向上活動に参加した際のケガや賠償事故を保障する仕組みです。

傷害保障（イベント傷害共済）と賠償保障（イベント賠償責任共済）のセットでのご加入により、安心の幅が広がります。

傷害保障 （イベント傷害共済）

活動組織、広域活動組織の構成員が農地維持活動・資源向上活動に参加中、ケガをされた場合に共済金をお支払いする仕組みです。

賠償保障 （イベント賠償責任共済）

活動組織、広域活動組織の構成員が農地維持活動・資源向上活動に参加中、他人にケガをさせたり、他人の物を壊してしまったことにより、損害賠償責任を負担する場合に共済金をお支払いする仕組みです。

※傷害保障（イベント傷害共済）、賠償保障（イベント賠償責任共済）は、それぞれ単独でご加入いただくこともできます。

《 環境保全プランの特長 》

- ・年間の活動をまとめて保障いたしますので、契約手続き漏れによる未保障状態を防ぐことができます！
 - ・ご契約期間（共済期間）の途中で活動日の追加・変更等があっても、都度の通知は不要です！（注）
 - ・ケガで入院・通院された場合、ケガの部位・症状に応じてスピーディーに共済金をお支払いします。
また、治療または施術を受けている期間中であっても共済金をお受取りになれますので、当座の費用にあてることができます！（傷害保障の場合）
 - ・共済掛金は「その他」費用等として農地維持支払交付金・資源向上支払交付金から充当することができます！
 - ・活動の内容・種類や参加者への日当等の支払いの有無による共済掛金の違いはありません！
- （注）ご契約期間（共済期間）満了後にまとめて年間の活動実績を提出していただき、共済掛金を精算させていただきます。

●お支払いの対象となる事故例

- 【傷害保障】・農道の点検中、転んで足を捻挫した。 ・ため池の泥上げ作業中、転んで足を骨折した。
・水路の草刈り作業中、カマで手を切った。
- 【賠償保障】・事務局が設置・管理するテントが倒れ通行人にケガをさせた。
・水路の草刈り作業中、カマで他の参加者にケガをさせた。
・農道の砂利の補充中、誤って砂利をはねさせてしまい、近くに駐車中の他人が所有している車にキズをつけた。

詳しい内容につきましては、お近くのJA（共済担当窓口）までお問い合わせください。

雑草管理の省力化 / 法面・畦畔に

雑草抑制おまかせネット

草が生きているから法面・畦畔を崩さない！

耐用年数

約8年
(目安)

※使用状況や環境によって異なります

風に強い

ネットなのでめくれる心配もありません！

おまかせネットの特徴

- 根が張るから法面・畦畔を崩さない
- 風を通すからめくれない
- 耐候年数約8年と経済的
- 斑点米カメムシ等の害虫対策



ネット目合い(黒・原寸大)
材質: ポリエチレン



おまかせネット (黒)



材質: ポリプロピレン
サイズ: 傘直径 46mm
× 長さ 210mm

傘型ストッパー

規格

●材質: ポリエチレン (UV 剤入り)

サイズ	色	重量
1m 幅 × 50m	グリーン・黒	約 9 kg
1.5m 幅 × 50m	グリーン・黒	約 13.5 kg
2m 幅 × 50m	グリーン・黒	約 18 kg
2.5m 幅 × 25m	グリーン	約 11.3 kg
3m 幅 × 25m	グリーン	約 13.5 kg
4m 幅 × 25m	グリーン	約 18 kg



← 製品情報はこちら

大一工業株式会社

〒636-0103

奈良県生駒郡斑鳩町幸前 2-8-24

TEL.0745-75-2645

FAX.0745-75-6365

地域の農業用水路は安全ですか？

用水路での不慮の事故が頻繁に発生しています。
ご老人や子供たちを事故から守る『安全な地域』を一緒につくりませんか。



両端の高さが同じ用水路に **山形タイプ**

- ・山形状にして強度を上げ、材料を軽量化しました。
- ・連結金具とズレ防止金具により並べて置くだけで簡単に取り付け可能、工具や結束作業が不要です。
- ・線径は6mm、標準の網目サイズは12.5cm×15cm。
- ・1枚の長さは1m、用水路幅が70cmまで製作対応。
- ・溶融亜鉛メッキ処理（HDZT77）により防錆効果は約25年。※使用状況により早く錆びる場合があります。

■ 特許第7202751号登録



両端の高さが違う用水路に **傾斜タイプ**

- ・道路側が高い高低差のある用水路で使用します。
- ・連結金具とズレ防止金具により並べて置くだけで簡単に取り付け可能、工具や結束作業が不要です。
- ・線径は6mm、標準の網目サイズは12.5cm×15cm。
- ・1枚の長さは1m、対应用水路幅はご相談ください。
- ・溶融亜鉛メッキ処理（HDZT77）により防錆効果は約25年。※使用状況により早く錆びる場合があります。

■ 特許第7202752号登録

■ 令和5年 富山県トライアル発注商品 認定

目地補修の簡単シート工法

CB・Vシート工法

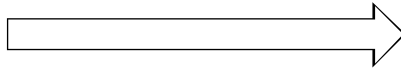
湿潤面にそのまま貼付！水中施工も可能！



コンクリート用水路、ヒューム管、ボックスカルバート、鋼矢板等あらゆる接合部の目地クラックや矢板腐食部に施工が可能です。



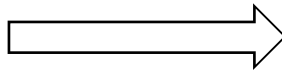
←老朽化した水路です。



補修後です。→



←一段差部も・・・



簡単にできます。→



■ 特 長

- ・湿潤面にそのまま貼付できます。水路を乾燥させる必要はありません。
- ・水中施工もできます。(水深が深いまたは水流が強い場合は施工できません。)
- ・接着剤は可とう性が良く、構造物になじみます。シートの貼付も滑らかに仕上がります。
- ・耐候性に優れています。(ウェザーメーターによる促進耐候性:9,000時間、約30年相当亀裂無し)
- ・シートの伸び率は約2倍です。構造物の膨張収縮に対しても安心です。
- ・シートはカッターナイフで簡単に切断できます。

☆ウィープホール付をご用意しております。

・目地補修の際にクラックを塞いでしまうと、構造物に地下水圧がかかり、浮き上がりやクラックの拡大が懸念されます。ウィープホールの設置により地下水の吐口ができ、その逆流を防ぎます。

シート規格

- ウィープホール: 有 or 無 (有の場合、シート長は1mとなります。)
- シート規格 :W150mmx25m or W300mmx25m (左記以外の幅はご相談ください。)
25m以内でも1m単位でカット販売しております。
シート貼りには、専用接着剤(ボンド)が必要です。
- 接着剤(ボンド): 8kgセット(主剤4kg/缶+硬化剤4kg/缶)
凹凸が大きい箇所へ貼付の場合、使用量は多くなります。



中部美化企業株式会社

地域で取り組みませんか？ 流域治水 ※1

田んぼダム

※1 近年頻発している激甚な水害や気候変動による今後の降雨量の増大と水害の激甚化、頻発化に備え、集水域から氾濫域にわたる流域全体のあらゆる関係者（国・県・市町村・企業・住民等）が協働し、流域全体で水害を軽減させる治水対策です。

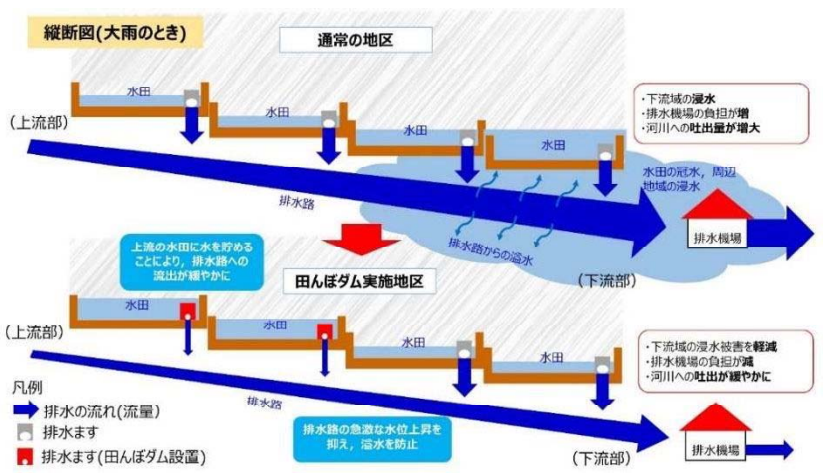


農林水産省の多面的機能支払（水田の雨水貯留機能の強化を推進する活動への支援）制度対象。

農林水産省 HP

田んぼダムのしくみ

田んぼダムは、洪水防止を強化する試みです。水田が持っている貯水機能を最大限に活用するために、排水溝に調整板を設置し、ゆっくり排水することで洪水被害を軽減する仕組みです。



軽量落水柵



軽量落水柵

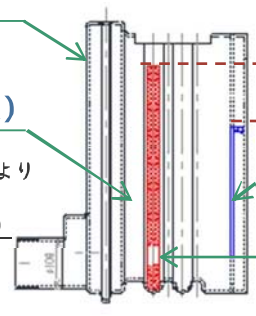
側面の波型と凹凸が、土との密着と止水を高めます。

木製堰板（田んぼダム堰板）

木製なので、高さや常時排水径を変えられます。大雨の際に常時排水穴よりゆっくり流れます。

※普段は取り付けただまにします。(最重要)

排水パイプを経て排水路・用水路へ



雨水時にはここまで保水する田んぼダムとして機能します。

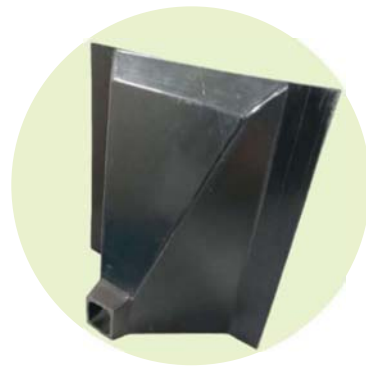
前面堰板を上下させて常水位を調整します。

前面堰板

耕作日日常管理の水位調整堰板です。田んぼダムとしては、操作しません。

常時排水穴 (水理計算により径 40mm)

ロート型堰板



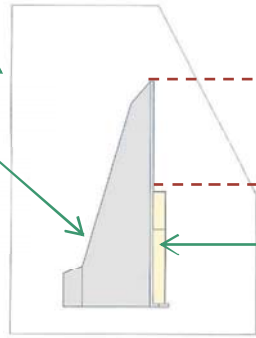
落水柵

ロート型堰板（田んぼダム堰板）

コンクリート落水柵、ドレンマスの両方に設置できます。

※普段は取り付けただまにします。(最重要)

排水パイプを経て排水路・用水路へ



雨水時にはここまで保水する田んぼダムとして機能します。

木製堰板をお好みに合わせて常水位を調整します。

木製堰板

木製なので、高さを変えられます。大雨の際に常時排水穴よりゆっくり流れます。

- 軽くて丈夫なポリエチレン製
- 水位管理は今まで通り
- 使用中の落水柵に設置可能 ※2
- ゴミ詰まりにくい ※2

※2 ロート型堰板のみ

東北興商株式会社

022-288-1617

FAX:022-288-1610

info@tohoku-koushou.com

〒984-0012 仙台市若林区六丁の目中町 27-27

http://www.tohoku-koushou.com/



その1 広域化・広報活動でにぎやかな農村へ

広域化・広報活動の充実で、農業者以外の住民（関係人口）を交えて多彩な活動が始まっています。子どもたちも巻き込んだ活動はムラをにぎやかにします。

農文協発行「広域化・広報活動」に関する内容DVD



DVD多面的機能支払 支援シリーズ⑤

地域のつながり強化編

女性・子ども・定年退職者・非農家の参加を促す共同活動

115分 ●11,000円（税込）

「役員のなり手不足」「節ぶねが同じでマンネリ」といった組織運営に関する課題をいかにして乗り越えるか、女性や定年退職者、若者など多様な担い手が参加しやすくなる休耕作作りなど活動組織の実践から学ぶ。



「広域化・広報活動」に関する内容

・定年退職者を活かし小・中学生を育てる（三重県：多気町勢和地域資源保全・活用協議会）（6.49分）

市町村合併前の川勢和村10集落で構成される広域活動組織。広域ならではのメリットを注ぎ、人材の活用と育成に力を入れている。水害や農道の補修などの経験や能力のある定年退職者を発掘し、「サポート隊」を結成して集落を支援。一方、近休農地を活用しながら、小・中学校と連携し、地域を担う次世代を育てるプロジェクトも立ち上げている。

田んぼの生きもの調査の必需品！

田んぼの生きもの調査 下敷き&ガイド 全3巻（春編/初夏編/盛夏～秋編）

編集：(財)自然環境研究センター 揃定価●1,650円(税込)/各巻定価●550円(税込)

田んぼの生きもの調査に役立つ「生きもの下敷き&ガイドブック」のセット。春、初夏、盛夏～秋の時期に合わせて、田んぼやその周辺で観察できる動物や植物をわかりやすく解説。

- I. 春編：代かき・田植えのあと（5月～6月初旬ころ）
 - 下敷き【表】動物27種【裏】植物30種
 - ガイド（A4判、8頁、カラー）●550円（税込）
- II. 初夏編：草取り・草刈りのころ（6月中旬～7月ころ）
 - 下敷き【表】動物27種【裏】植物30種
 - ガイド（A4判、8頁、カラー）●550円（税込）
- III. 盛夏・秋編：出穂から収穫のころ（8月～10月ころ）
 - 下敷き【表】動物27種【裏】植物30種
 - ガイド（A4判、8頁、カラー）●550円（税込）



子どもから大人まで楽しく使える！



その2 「田んぼダム」の取り組みが近年さらに注目を集めています！

記録的な集中豪雨は近年恒常化し、ますます、田んぼダムに期待が集まってきています。田んぼダムの仕組みや種類を理解して、地域に合った取り組みを考えてみませんか？

農文協発行「田んぼダム」に関する内容書籍・DVD



DVD多面的機能支払 支援シリーズ③

多面的機能の増進編

95分 ●11,000円（税込）

防災・減災力強化として田んぼダム、農村環境改善の幅を広げるためとして田んぼポット、農村文化の伝承を通じたコミュニティづくりとして虫送りなど、多面的機能の推進をはかりながら地域づくりに取り組む事例を収録。

多面的機能支払 活動実践マニュアル⑦

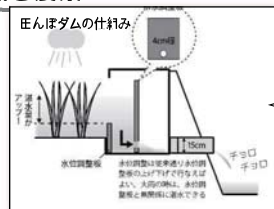
田んぼダムで守ろう！私たちの地域と農業

A4判 16頁 ●660円（税込）

水田に雨水をおもることによって河川への排水を抑え、下流域の洪水被害を軽減する、田んぼダムの取り組みが近年注目をあつめています。本書では田んぼダムの仕組み、効果や導入のポイントをわかりやすく具体的に紹介する。



先進県新潟で使用されている田んぼダムの種類（立て板式、片浮かせ式、フリードレーン式）とその使い方を紹介。



「田んぼダム」に関する内容

・田んぼダムの種類と使い方
～新潟県内の取り組みから（12.45分）

- <目次>
- いぼ、なぜ田んぼダムが注目されるのか
 - 田んぼの貯水機能を活かす
 - 排水方法により装置はいろいろ
 - 田んぼダムの設置や継ぎ管理はどうする？
 - 交付金を活用して地域ぐるみで取り組みを
 - ここが疑問！田んぼダムQ & A

＜お問合せ・ご注文先＞

超高輝度PLC(蓄光)反射緑石鋳

α-STUD
アルファ スタッド

STOP 転落!!



高輝度蓄光式

水路の転落防止対策品
としてご活用頂けます。

暗闇で光り、
安心安全を
高める

選べる3タイプ



ASD110-Y-AG



ASDC94-Y-AG



ASDL110-B-AG

NNTD

農業農村整備民間技術情報データベース
登録製品 No.1328



用水路



暗闇発光



簡単施工

株式会社北陸サンコーシャ

〒930-0004

富山県富山市桜橋通り1番18号 北日本桜橋ビル8F

TEL: 076-432-5210 FAX: 076-432-4736

ため池救助ネット

10cm目合の救助ネット

NETIS No. KT-200088-A
NNTD No. 1284

水難学会実証実験



子供の人形を抱いてネットを伝い登る状況

レスキューネット

5cm目合の転落防止ネット



複雑な形状の用水路でも隙間なく設置

水難学会立会の下、転落実験実施



ため池での設置写真(4mピッチで長さを変えて設置)

ポリエステルコンポーズ線の構造

芯材に
高強度
ポリエステル繊維
(一部再生繊維使用)

被覆材に
高密度
ポリエチレン



雪荷重を受けた後も問題無し

☆特徴☆

- ・ネットは大人の手がつかぬサイズの10cm目合
- ・摩擦係数 $\mu=1.07$ で濡れていても滑りにくい
- ・ポリエステルコンポーズ線で出来たネットの為、強さとしなやかさを兼ね備えている
- ・ネットに適度な凹凸があるため、法面に密着しないので、掴み易く登り易い
- ・固定方法は、土の場合は鉄筋杭、コンクリートの場合は、グリップアンカーを使用
- ・ネットの周囲には、補強及び目立つように黄色のロープにて縁取り
- ・ネットは軽量なので、人力のみで施工可能

製品規格(ため池救助ネット・レスキューネット共通)

仕様	網地	ポリエステルコンポーズ無結節網
	網系	ポリエステルコンポーズ線 $\phi 2mm$ ・2本巻り
強度	網目	50mm・100mm
	ポリエステルコンポーズ線	引張強さ 1.0kN以上/1本
耐蝕性	促進耐蝕性試験(サンライツ/サーマー)	8000時間後 引張強度保持率 99.2% (300時間を1年とすると26年分)

DAIKA 大嘉産業株式会社

水難学会会員
農用水施設水難事故対策技術調査委員会委員

☆特徴☆

- ・ネットは子供が立っても足が抜けにくいサイズの5cm目合
- ・摩擦係数 $\mu=1.07$ で濡れていても滑りにくい
- ・ポリエステルコンポーズ線で出来たネットの為、強さとしなやかさを兼ね備えており、倒れ込んでも衝撃を吸収
- ・固定方法は、コンクリートの場合は、グリップアンカーや専用固定金具を使用
- ・ネットの周囲には、補強の為黒色のロープにて縁取り(色は変更可能)
- ・ネットは軽量なので、人力のみで施工可能
- ・掃除などの維持管理の為、ネットを部分的に外せる仕様

施工前



施工後



水難学会推奨商品



<お問い合わせ先>

株式会社 堀江商会

本社

〒939-2632 富山県富山市婦中町外輪野1430番1

TEL 076-403-6771 FAX 076-403-6772

Web : <https://horieshoukai.jp/>

現地調査

見積依頼

御相談下さい。

多面的支払交付金事業 農業用資材のご案内

高耐久防草シート
『アスガード』



30年の高耐久！浸食防止にも



コンクリート目地用の細長タイプも

ソーシャルインフラ事業（土木・建築資材）

獣害対策・落石用ネット
『GMネット』



のり面の転石対策も



踏み荒らし大幅軽減！

 前田工織株式会社

既設獣害柵 + 追加電気柵
『Dフェンスポール』



KD-DEFENCE-ATTACHMENT
D.フェンスポールアタッチメント

金網に電気柵を
プラスで機能向上！

ソーシャルインフラ事業（農業用品・獣害用品）

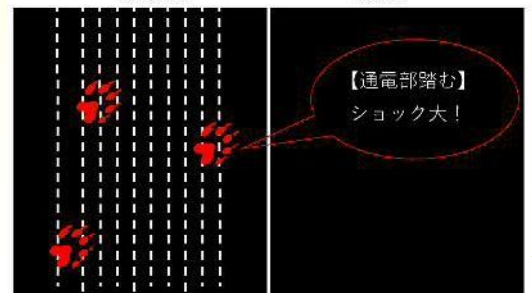
電気柵地際補強シート
『ビビットシート』



シートを踏むとビビット！

動物側

畑側



 未来のアグリ株式会社



チューリップ球根 斡旋のご案内

とやまの花チューリップで
街に笑顔を咲かせましょう

農村環境・景観保全活動に敬意を表します。

ここ富山は先人たちの努力とチューリップに適した気象、
土壌条件により全国一のチューリップ球根産地となりました。
春には全国から多くの方が「富山の花」であるチューリップ
を見に訪れます。春を彩る花として、特別価格にてチ
ューリップ球根をご用意しました。ぜひご用命ください。

* 景観保全として、チューリップ他、ユリ、スイセン、ヒガンバ
ナ等も取り扱っております。お気軽にご相談ください。

球根組合HPでは栽培のポイントや楽しみ方などを
紹介しています。その他植栽に関する事など、ぜひご相
談ください。



【お問合せ】 富山県花き球根農業協同組合

〒939-1396 富山県砺波市大門 381
TEL:0763-33-2448 FAX:0763-33-5006
E-mail:order@tba.or.jp <https://www.tba.or.jp>
受付時間/8:30~17:00(土日祝日及び当組合休日を除く)

チラシ有効期限：2023年11月30日

◆チューリップ球根 20 球(単色またはミックス)

¥880 円(税込) 花壇の場合 40~60 球/m²が目安

◆プランター 12 L (640×220×H180 mm)

¥422 円(税込)

◆オリジナル球根用土 14 L

¥669 円(税込) *パッケージが異なる場合があります

◆球根専用肥料 200 g

¥330 円(税込) 【花壇】約 20~25g/1 m² 【鉢】約 3~5g/鉢

◆お買い得セット

(セット内容：チューリップ球根 20 球、プランター12L
オリジナル球根用土)

¥1,888 円(税込)

* 発送の場合は、別途
送料がかかります。

