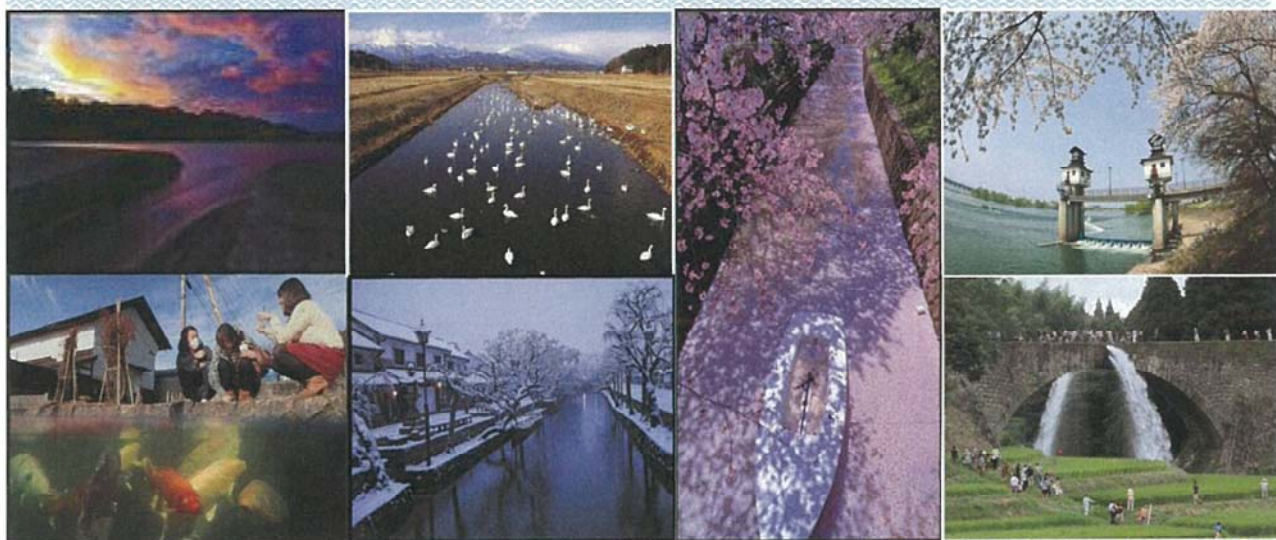


「疏水のある風景」 写真コンテスト2015 作品募集



田んぼや畑などの農地に水を届けるため、農業用水路が作られています。

農業用水路は「疏水(そすい)」と呼ばれ、食料生産のみならず、生態系保全・防火用水・雨雪の排水路・小水力発電など生活の様々な場面で活用されており、その総延長は約40万キロメートル。地球10周分という途方もない長さです。

日本全国を網の目のように流れる疏水は、農地を潤す一方で、人々の生活に馴染み、日本人の原風景とも言うべき見事な景観を創り出しています。

疏水が織りなす四季折々の景観や生活の様子など、身近で大切な「疏水のある風景」を奮ってご応募下さい。

- ◆題材／ 農業用水路などを含めた農村の景観や施設とともに生きる人々、生活の様子、疏水を活用した地域づくりなど
- ◆応募方法／ 平成26年1月以降に撮影した未発表のもの、四つ切り又は四つ切りワイドのプリント／応募票等詳細は下記URLまで
- ◆応募締切／ **平成28年1月29日(金) 消印有効**
- ◆問い合わせ・送付先 〒102-0093 東京都千代田区平河町2-7-4 砂防会館別館4F
全国水土里ネット「疏水のある風景」写真コンテスト係 TEL03(3234)5480
<http://www.inakajin.or.jp>



主催 全国水土里ネット(全国土地改良事業団体連合会)・疏水ネットワーク
後援 農林水産省



「疏水のある風景」写真コンテスト2015

実施要領

1. 題材

- 農業用水路などの農業水利施設を含めた農村の景観や農業水利施設とともに生きる人々、生活の様子、疏水を活用した地域づくりなど、自由。
※疏水とは、水田や畑地のかんがいに利用する農業用水はもちろん、生活用水等にも活用するため新たに開削された水路。農業水利施設とは、頭首工、水路、パイプラインによるスプリンクラーかんがい、貯水池（ため池は除く）、などの施設をいう。

2. 応募方法

- 平成26年1月以降に撮影した未発表（他のコンテストに応募していないもの）のものとする。四つ切り又は四つ切りワイドサイズのプリントを送付。（返却を希望する場合は、送料相当分の切手を同封して下さい。ただし、入賞作品は返却できませんのでご了承下さい。）
- 画題、住所、氏名、年齢、職業、TEL、撮影日、撮影場所住所、疏水名及び施設の名称（不明の場合は、各都道府県の農林部局もしくは都道府県水土里ネット（土地改良事業団体連合会）に照会して下さい。）、作品や疏水に対する思い等を別紙応募票に記入の上、平成28年1月29日（金）（当日消印有効）までに送付して下さい。
- 送付先
全国水土里ネット（全国土地改良事業団体連合会）
「疏水のある風景」写真コンテスト 係
〒102-0093 東京都千代田区平河町2丁目7番4号 砂防会館別館4F

3. 審査発表

平成28年2月に織作峰子先生を委員長とする審査委員会で審査し、全国水土里ネットのホームページにおいて発表・紹介する予定です。

4. 賞

- 賞は次のとおり予定しています。
なお、審査結果の通知は、入賞・入選者のみといたします。
- 最優秀賞 1点賞状賞品
 - 優秀賞 2点賞状賞品
 - 農林水産省農村振興局長賞 1点賞状賞品（別途申請予定）
 - 全国土地改良事業団体連合会長賞 1点賞状賞品
 - 入選上記入賞を合わせて20点以内賞品

5. 留意事項

応募作品の返却希望の方は、送料相当の切手を同封して下さい。
ただし、入賞作品は返却できません。また、応募されました作品は、疏水の広報活動（写真集など）に使用することとし、著作権は主催者（全国土地改良事業団体連合会）に帰属するものとします。
以上について、ご了承のうえご応募下さい。たくさんのご応募お待ちしております。

「疏水のある風景」写真コンテスト 2015 応募票

ふりがな			
画 題			
住 所	〒	—	区
	都道 府県	市 郡	
ふりがな			
氏 名	姓		名
年 齢		職 業	
TEL	()		
撮影日	平成	年	月 日
ふりがな			
撮影場所住所	都道 府県	市 郡	区
疏水名・施設の名称	(不明の場合は、各都道府県の農林部局、もしくは都道府県水土里ネット (土地改良事業団体連合会)に照会してください。)		
	ふりがな		
	疏水名：		
	ふりがな		
	施設名：		
作品の題材とした疏水に対する思いや撮影の意図を記入して下さい。 また、疏水の背景にある歴史や物語、疏水を活用した地域づくりの取り組みがあれば併せて記入してください。(これらは審査に加味される場合があります。)			
(記入欄)			