

庄川合口用水会館

竣工式



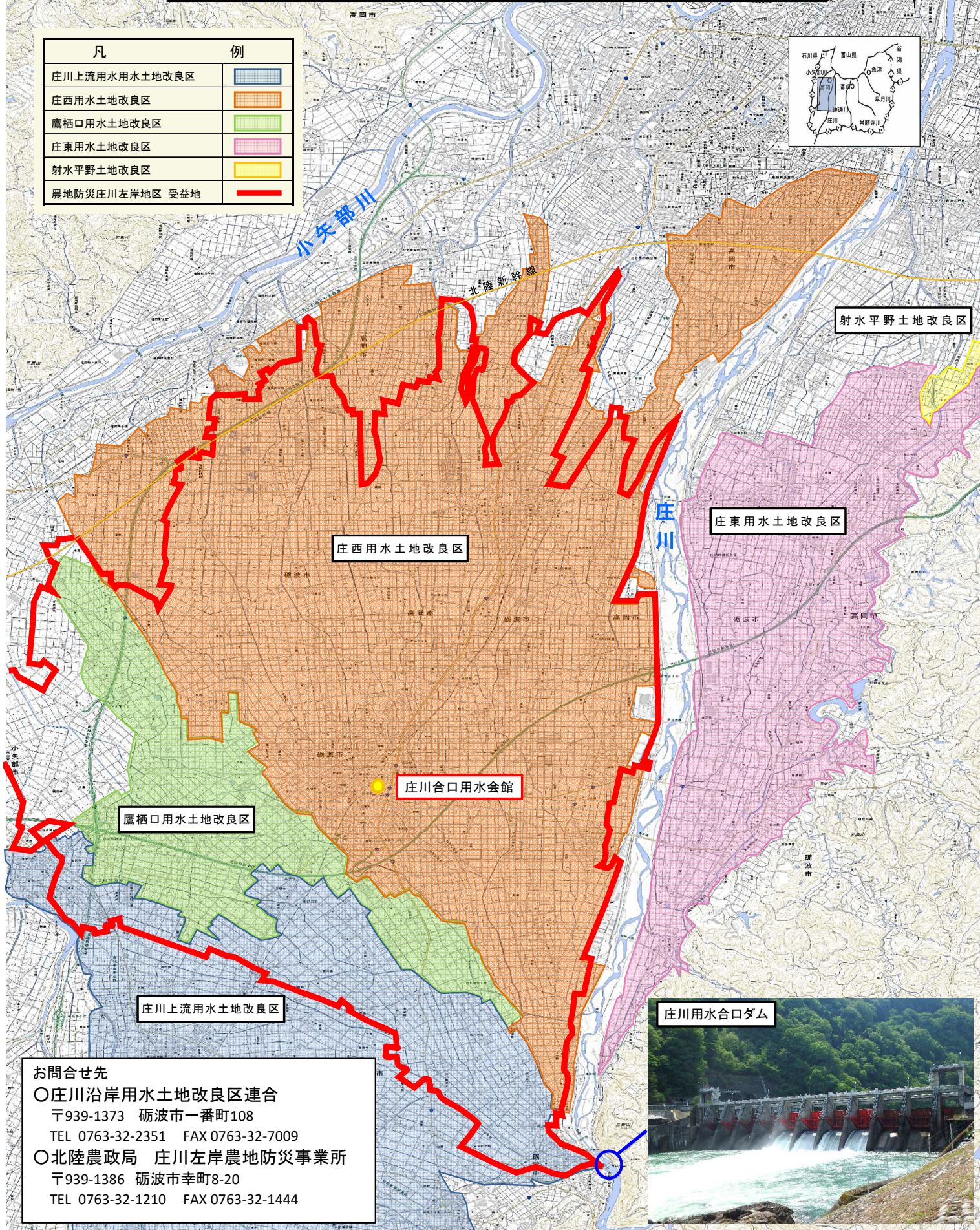
庄川沿岸用水土地改良区連合

北陸農政局 庄川左岸農地防災事業所

庄川沿岸用水土地改良区連合 管内図 農地防災事業庄川左岸地区 平面図



凡	例
庄川上流用水土地改良区	
庄西用水土地改良区	
鷹栖口用水土地改良区	
庄東用水土地改良区	
射水平野土地改良区	
農地防災庄川左岸地区 受益地	



お問合せ先
 ○庄川沿岸用水土地改良区連合
 〒939-1373 砺波市一番町108
 TEL 0763-32-2351 FAX 0763-32-7009
 ○北陸農政局 庄川左岸農地防災事業所
 〒939-1386 砺波市幸町8-20
 TEL 0763-32-1210 FAX 0763-32-1444

・庄川合口用水会館について

旧庄川合口用水会館は、富山県の西部1級河川庄川沿岸流域約12,000haの農地を潤す庄川用水合口堰堤や基幹用水路等の農業水利施設を管理する拠点施設として、昭和45年に富山県砺波総合庁舎に隣接して建設されました。

しかしながら、建設から50年近い歳月を経て老朽化が激しく、また、耐震基準に適合していないなどの課題がありました。

一方、平成21年度から庄川左岸流域約6,200haの農地の排水機能を回復する国営及び付帯県営農地防災事業が進められ、洪水調整池や排水路、分水門などの各種施設を統合管理する中央管理所を設置する必要がありました。

このことから、新しく共同で拠点施設を建設することで費用が軽減されるとともに、農業用排水路等の一体的な管理にも有効なことから、平成27年度から共同工事として庄川合口用水会館の建設に着手し、

・各団体の概要

・庄川沿岸用水土地改良区連合 1F

主な管理施設：庄川用水合口ダム(富山県)一級河川 庄川
幹線用水路 (左岸幹線水路ほか) 22.3km
主要水門 (中野放水路分水場ほか)
小水力発電所(安川発電所ほか) 4カ所

関係土地改良区：庄川上流用水土地改良区
(5土地改良区) 庄西用水土地改良区
鷹栖口用水土地改良区
庄東用水土地改良区
射水平野土地改良区

・庄西用水土地改良区 1F

主な管理施設：農業用排水路(庄西幹線水路ほか) 79.3km
主要水門 (新明分水場ほか)
小水力発電所 1カ所(建設中)

農業用水受益面積 4,877 ha
組合員数 5,787 人

・鷹栖口用水土地改良区 1F

主な管理施設：農業用排水路(出町六ヶ用水路ほか)
37.2km

農業用水受益面積 1,002 ha
組合員数 1,193 人

・砺波土地改良協議会(庄川用水連合事務所内) 1F

砺波市・南砺市の土地改良事業の協議会事務局

会員14団体(2市、12土地改良区)

・庄川左岸農地防災中央管理所(予) 2F

国営、附帯県営農地防災事業「庄川左岸地区」で造成した基幹排水施設等の集中管理所

主要管理施設：排水管理施設 1.0式 (関連施設、排水路、洪水調整池、分水場ほか)

・庄川合口用水会館の概要

- ・敷地面積 : 3,100㎡
- ・事務棟 : 鉄骨造2階建 建築面積690㎡(延床面積1,260㎡)
- ・車庫 : 鉄骨造平屋建 建築面積108㎡
- ・工事費 : 408,000千円 (周辺整備工事含む)

・庄川合口用水会館平面図



各事務室



書庫



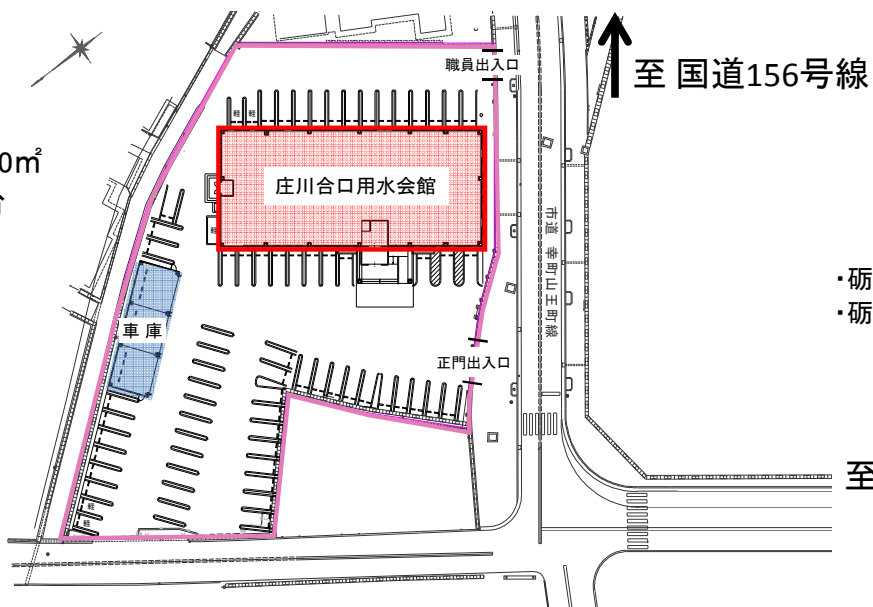
エントランスホール



大ホール

・敷地平面図

舗装面積: 2,190㎡
駐車台数: 75台



- ・砺波駅より徒歩5分
- ・砺波ICより車で5分