

棚田に関連した保全活動・イベント一覧

保全活動・イベント名	場 所	時 期	活 動 内 容	問い合わせ先	TEL
南保新鮮やさい市場	朝日町南保	5月中旬～11月下旬 の毎週水曜日、朝	地域農産物及び加工品の販売	大森さん	0765-82-1365
布施谷まつり	黒部市東布施	11月上旬	地域特産品の販売	黒部市農業水産課	0765-54-2111
松倉もちり市	魚津市観音堂	5月～12月の 毎週日曜日	季節の野菜や漬物、手芸品などの販売	魚津市農林水産課	0765-23-1032
「種の里」棚田オーナー	上市町西種	5月中旬 9月中旬	田植、山菜摘み 稲刈・はさがけ	上市町グリーン・ツーリズム 推進協議会	076-472-1111
種・三世代ふれあい冬の集い	上市町東種	1月下旬	かまくら作り・雪遊び・そば打ち等		
つるぎ山菜まつり	上市町東種	5月下旬	山菜、山菜料理、鍋、岩魚の塩焼きの 販売等	白萩南部公民館	076-472-1994
山ウド菜園祭り	立山町白岩	4月下旬～	山ウド収穫体験	東谷地区山ウド生産組合 (JAアルプス東谷支店)	076-463-0007
棚田を守り隊	富山市(旧大山町等)	8月上旬	草刈ボランティア活動	県立中央農業高校	076-483-1911
田植・稲刈体験など	富山市小羽	6月上旬 8月 9月下旬 10月 11月 2月	田植 そばの種まき 稲刈、赤カブ播種 そばの収穫 赤カブ収穫 そば祭り	富山市大沢野総合行政センター 農林商工課	076-467-5815
ごへい祭り	富山市舟渡	3月第2日曜日	ごへい餅の販売、イベント等	下夕南部公民館	076-484-1202
池多うまいもん畑の学校	富山市池多	4月上旬 5月上旬 7月上旬 10月中旬	ジャガイモの植付 サツマイモ・トウモロコシ植付 ジャガイモの収穫 サツマイモ収穫・焼き芋パーティー	富山市池多地区センター	076-436-5300
らっきょう体験掘りフェア	富山市片掛 (道の駅細入周辺)	7月上旬	らっきょうの体験掘り	らっきょう体験掘りフェア 実行委員会	076-485-9003
みのり棚田の学校	富山市八尾町三和・乗嶺	5月上旬 9月上旬	田植・野菜苗植 稲刈・野菜収穫	みのり棚田の学校実行委員会 山西さん	076-454-2954
仁歩ほたるの里祭り	富山市八尾町三ツ松	6月下旬	地元特産品、農産物、岩魚塩焼き、 焼き鳥、ビンゴゲーム等	仁歩ほたるの里農村公園	076-458-9111
棚田オーナー	富山市八尾町河西	5月下旬 6月上・下旬 7月下旬 8月上～中旬 9月下旬 11月下旬 12月上旬 2月下旬	田植、野菜植付、山菜採り ほたる観察会、雑魚釣り教室 ジャガイモ収穫 枝豆収穫、バーベキュー 稲刈、サツマイモ収穫 大根・白菜収穫 そば打ち体験教室 そば祭り	河西活性化協議会 池口さん	080-1956-5914
山菜・野菜・米作り体験	富山市八尾町布谷	4月～10月	山菜の植付・収穫 田植え体験 きのご収穫など	ルーラルのんたん 岩倉さん	076-454-5743
牛岳いも祭り	富山市山田小谷	7月下旬	ジャガイモ掘り体験	富山市山田総合行政センター 産業建設課	076-457-2114
やまだのかかしコンテスト	富山市山田赤目谷	8月中旬～下旬	かかし鑑賞会	富山市山田総合行政センター 産業建設課	076-457-2114
五位山地区 秋の収穫祭	高岡市福岡町栃丘 (栃丘イベント広場)	11月中旬	秋野菜・山菜・林産物・果物の即売会	高岡市福岡総合行政センター 経済振興課	0766-64-1426
竹の子まつり	高岡市福岡町栃丘 (栃丘イベント広場・ 竹林)	5月上旬	竹の子掘り体験 山菜・竹産物の即売会	高岡市福岡総合行政センター 経済振興課	0766-64-1426
じゃがいもオーナー	高岡市福岡町小野	4月上旬 7月上旬～中旬	種芋の植付 ジャガイモの収穫	小野自治会 小出さん	0766-65-1223
棚田オーナー	氷見市長坂	5月下旬 9月下旬	田植 稲刈	氷見市農林課	0766-74-8086
ハトムギオーナー	氷見市細越	6月上旬 9月中～下旬	ハトムギ種まき ハトムギ刈り取り・脱穀	ハトムギオーナー事務局 (JA氷見市仏生寺支所)	0766-91-1253
山の店収穫祭	小矢部市荒間	10月下旬	レンコン、ナメコ、シイタケ、 リンゴ、栗等の即売会	小矢部市農林課	0766-67-1760
みんなで農作業の日 in 五箇山実行委員会	南砺市相倉 (棚田オーナー)	5月下旬 9月下旬	田植 稲刈	南砺市農政課	0763-66-2131
	南砺市上平 (赤かぶオーナー)	8月下旬 9月中旬 10月中旬	赤かぶ種まき 赤かぶ間引き 赤かぶ収穫	五箇山農業公社	0763-67-8050
	南砺市利賀 (そばオーナー)	8月上旬 10月中旬 10月下旬	そば種まき そば収穫 そば打ち体験	利賀村農業公社	0763-68-2352
	南砺市上平 (農園オーナー)	5月～11月	農作物の栽培	南砺市農政課	0763-23-2016
	五箇山一円 (棚田コーリャク隊)	5月～11月	農作業ボランティア	南砺市農政課	0763-23-2016
とやまの棚田写真展	県内各地で開催	募集期間5月～11月	写真展の開催、表彰	富山県農林水産公社	076-441-7397

富山県農村環境課 農道整備係 TEL 076-444-3382
 富山県新川農林振興センター 指 導 課 TEL 0765-22-9138
 富山県富山農林振興センター 企画振興課 TEL 076-444-4475
 富山県高岡農林振興センター 企画振興課 TEL 0766-26-8448
 富山県砺波農林振興センター 企画振興課 TEL 0763-32-7397
 社団法人富山県農林水産公社 設計管理課 TEL 076-441-7398

とやま棚田ネットワーク <http://www.taff.or.jp/tanada/tanada.htm>

●表紙写真：「静寂」撮影場所／南砺市大鋸屋(旧 城端町) 徳永 栄一撮影
平成22年2月発行

とやまの 棚田 ガイドブック





日本の棚田百選認定

9 氷見市長坂



10 氷見市坪池



11 高岡市福岡町五位



12 小矢部市谷坪野



13 南砺市小又(旧福光町)



14 南砺市連代寺(旧井波町)

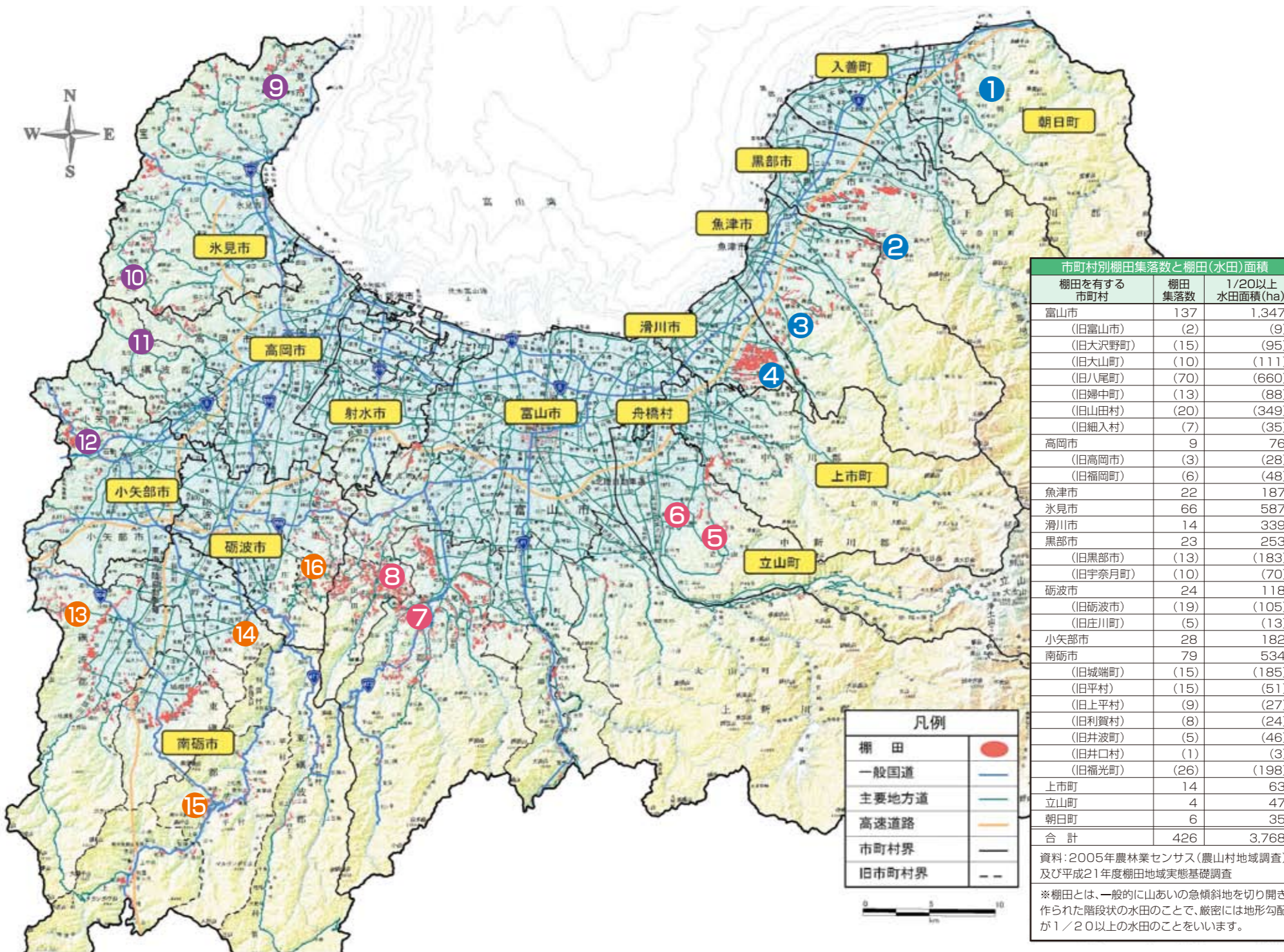


15 南砺市相倉(旧平村)



16 砺波市原野

富山県棚田分布図



1 朝日町南保



2 黒部市池尻



3 魚津市鹿熊



4 滑川市東福寺野



5 上市町種



6 立山町目桑

黒部市・魚津市・滑川市編

黒部市
魚津市
滑川市

富山湾

入善町

黒部川

名水街道 15

14 魚の駅 生地

黒部IC

8

JR北陸線

石田フィッシャリーナ 13

黒部市

でんてつくるべ

くろべ

北陸自動車道

七夕流し

にぶ流し

太菅沼

12 海の駅 蟹気楼

しんろおづ

うおづ

11 魚津埋没林博物館

加積りんご

10 魚津水族館

友道なし

魚津IC

1 松倉もちよりの市

3 高円堂用水

2 円筒分水槽

4 新川学びの森 天神山交流館

5 おうかん用水

6 布施川ダム親水公園

7 鼻の滝

8 嘉例沢の石仏

9 嘉例沢森林公園

池尻

13 室田

ひらさわ

平沢

東蔵

東福寺野

金山谷

金山

室田

金山谷

平沢

朝日町編

富山湾

朝日町

いちぶり

市振トンネル

3 ヒスイ海岸

みやざきかしまじゅそう

宮崎鹿島樹叢 4

えっちゅうみやざき

JR北陸線

城山トンネル

城山トンネル

境トンネル

しゃくなげ

桜

▲鳥帽子山

●笹川陶芸センター

5 三峯グリーンランド

▲焼山

▲黒菱山

●南保

6 まいぶんKAN

7 不動堂遺跡

8 朝日町歴史公園

2 なないるKAN

なないる朝市

●自然体験学校「夢創塾」

▲初雪山

▲定倉山

▲高山植物

▲雪倉岳

▲白馬岳

▲長野園

●小川温泉

小川ダム

●小川温泉元湯

●ラベンダー

●入善町

●黒部市

●南保

●横山

●朝日岳

●高山植物

●新湯園

黒部市・魚津市・滑川市のおすすめコース

- 棚田撮影コース
●升方棚田→①松倉もちよりの市→●北山・坪野棚田
- 用水学びのコース
②円筒分水槽→③高円堂用水→④新川学びの森 天神山交流館→⑤おうかん用水
- 水源地アウトドアコース
⑥布施川ダム親水公園→⑦鼻の滝→⑧嘉例沢の石仏→⑨嘉例沢森林公園
- 自然の恵みを学ぶコース
⑩魚津水族館→⑪魚津埋没林博物館→⑫海の駅 蟹気楼→⑬石田フィッシャリーナ→⑭魚の駅 生地→⑮名水街道

朝日町のおすすめコース

- 棚田見学コース
①南保新鮮やさい市場→●南保棚田→②なないるKAN
- 自然満喫コース
③ヒスイ探し(ヒスイ海岸)→④宮崎鹿島樹叢(国指定天然記念物)→⑤三峯グリーンランド(とやま森林浴の森)
- 歴史散策コース
⑥まいぶんKAN(朝日町立埋蔵文化財保存活用施設)→⑦不動堂遺跡(国指定史跡)→⑧朝日町歴史公園

富山市 (八尾・山田) 編

富山市のおすすめコース

- 八尾めぐりコース
 - 三乗棚田→●三ツ松棚田→①ほたるの里農村公園→●仁歩第二棚田
- 山田めぐり一周コース
 - 宿坊棚田→②山田の案山子→●中村棚田→③清水そば道場→●清水棚田→●鎌倉棚田→④牛岳温泉健康センター→ささみね

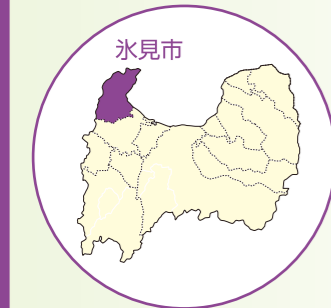
立山町・上市町のおすすめコース

- 景観満喫コース
 - ①大観峰自然公園→●虫谷棚田→②岩室の滝→●西種・東種棚田
- 体験&自然満喫コース
 - ③立山自然ふれあい館(昆虫王国立山)など→④洋ナシ畑→●白岩棚田→⑤山ウド観光菜園→⑥白炭の里→●目桑棚田

立山町・上市町 編

立山町・上市町のおすすめコース

- 景観満喫コース
 - ①大観峰自然公園→●虫谷棚田→②岩室の滝→●西種・東種棚田
- 体験&自然満喫コース
 - ③立山自然ふれあい館(昆虫王国立山)など→④洋ナシ畑→●白岩棚田→⑤山ウド観光菜園→⑥白炭の里→●目桑棚田



氷見市編

氷見市

1 ひみ獅子舞ミュージアム
2 ブルーベリー農園
3 パンブー王国
4 工房舎「閑雲」
5 大境洞窟住居跡
6 おらっちゃんの店
7 地引き網体験
8 氷見市海浜植物園
9 十二町湯水郷公園
10 トンボのピオトープ

味川、戸津宮、長坂、平ノ山、赤毛、熊無、論田



高岡市

氷見市編

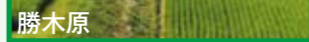


高岡市編

高岡市

1 西広谷炭焼き体験ツアー
2 国吉りんご直売所
3 とやま・ふくおか家族旅行村
4 五位ダム
5 殿様清水
6 水道つつじ公園
7 高岡市福岡歴史民俗資料館
8 菅笠の館・雅楽の館
9 旬彩広場ふくおか

沢川、勝木原、山川、五位、栃丘、西広谷、小矢部市、高岡市、砺波市



高岡市編



小矢部市編

小矢部市

1 河川公園
2 宮島観光栗園
3 子撫川ダム
4 稲葉山牧場
5 増生護国八幡宮
6 桜町JOMONパーク
7 道の駅「メルヘンおやべ」
8 谷坪野
9 屋波牧
10 嶮

谷坪野、屋波牧、嶮

小矢部市編

氷見市のおすすめコース

- 伝統文化体験コース
① ひみ獅子舞ミュージアム → ② ブルーベリー農園 → ③ パンブー王国 → ④ 工房舎「閑雲」 → ⑤ 坪池・赤毛
- 棚田見学コース
⑤ 大境洞窟住居跡 → ⑥ 平ノ山棚田 → ⑦ 長坂棚田 → ⑧ 戸津宮棚田 → ⑨ おらっちゃんの店
- 自然満喫コース
⑦ 地引き網体験 → ⑧ 氷見市海浜植物園 → ⑨ 十二町湯水郷公園 → ⑩ トンボのピオトープ

小矢部市のおすすめコース

- 棚田見学コース
① 河川公園 → ② 嶮棚田 → ③ 屋波牧棚田 → ④ 宮島観光栗園
- 自然満喫コース
③ 子撫川ダム → ④ 宮島観光栗園 → ⑤ 稲葉山牧場 → ⑥ 嶮棚田 → ⑦ 河川公園
- 歴史散策コース
⑤ 増生護国八幡宮(歴史国道) → ⑥ 桜町JOMONパーク → ⑦ 道の駅「メルヘンおやべ」 → ⑧ 屋波牧棚田 → ⑨ 嶮棚田

高岡市のおすすめコース

- 自然からの恵みを味わうコース
① 西広谷炭焼き体験ツアー → ② 山川棚田 → ③ 国吉りんご直売所
- 水を巡るコース
④ 沢川棚田 → ⑤ とやま・ふくおか家族旅行村 → ⑥ 五位ダム → ⑦ 殿様清水 → ⑧ 水道つつじ公園
- 歴史を巡るコース
⑦ 高岡市福岡歴史民俗資料館 → ⑧ 菅笠の館・雅楽の館 → ⑨ 旬彩広場ふくおか



砺波市編

福光地区
井波地区
井口地区
城端地区
五箇山地区
南砺市

南砺市 (井波・井口・福光・城端・五箇山)編

南砺市のおすすめコース

- 城端棚田見学コース
①ヨッテカーレ城端→●打尾棚田→●林道棚田→●菘谷棚田→●細野棚田→●西明棚田→②温泉「ゆ〜ゆらランド花椿」→③いのくち椿館
- 世界遺産と棚田巡りコース
●「相倉合掌造り集落」の棚田→●小原「民謡の里」の棚田→④菅沼合掌造り集落→⑤くろば温泉
- 西の里山満喫コース
⑥棟方志功記念館「愛染苑」→⑦福光美術館→●土山棚田→●脇又棚田→●小又棚田→⑧温泉「ぬく森の郷」→⑨道の駅「福光」

砺波市のおすすめコース

- コスモスウォッチングコース
①そば処せんだん山→②せんだん山特産の店→③コスモスウォッチング→④散居村展望台→●原野棚田→●孫子棚田→⑤大堤そば畑
- 自然ふれあいコース
●浅谷棚田→⑥雑木囃子の森→⑦栃上神社→●栃上棚田→⑧梅檀神社

